

Federballklike

PROJEKTFLÄCHE



Gemeinschaftsmusikstudio



Nutzungsentgelt*
ca. 6 - 8 €/m²
zzgl. Darlehenskosten

- Größe: 18,7 m²
- Raumkategorie: Tonstudio
- Verortung: Werkstattanbau Obergeschoss
- direkte Nachbarschaft: WerkStattKonsum, Labor für Klang & Raum



Nachbarschaft:
Werkstatt, Studio



Kein Umzug

- Ausstattungsanforderungen des Projektes: Heizung, Wärmedämmung, Internet, Tageslicht, Wasseranschluss in Bestand bleibt erhalten, Lärm- und Schallschutz
- Welche projektspezifischen Anfragen wurden nicht eingearbeitet? Warum nicht?
 - Schallschutz befindet sich noch in Prüfung - siehe Hinweise zum Schallschutz
 - nur niedrighschwellige Sanierung im Bestand - keine erweiterte Wärmedämmung



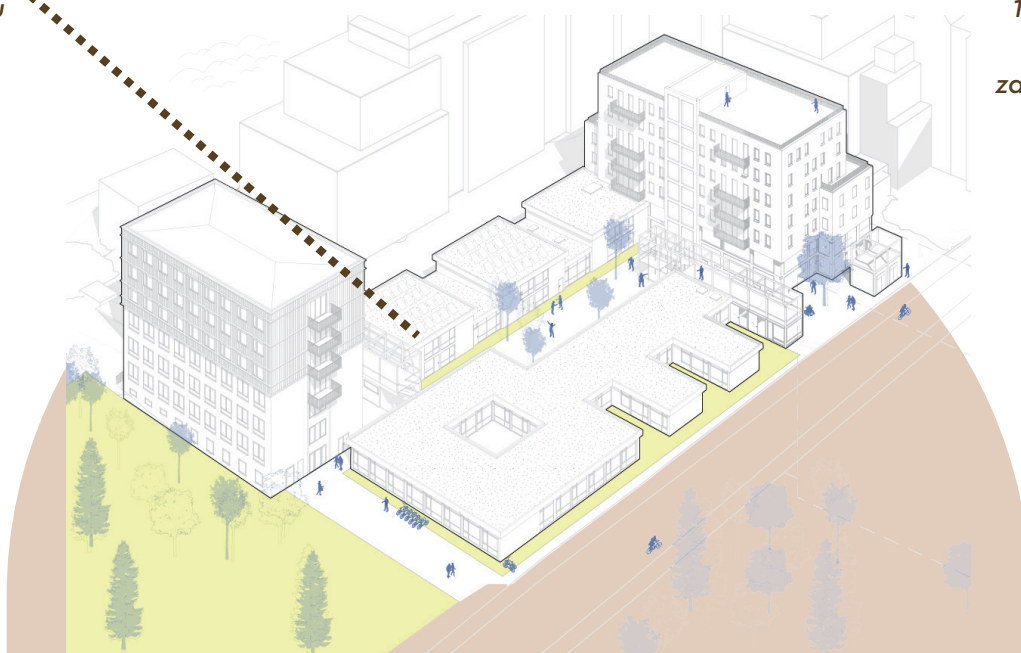
OG,
nicht barrierefrei



Werkstattbau
OG



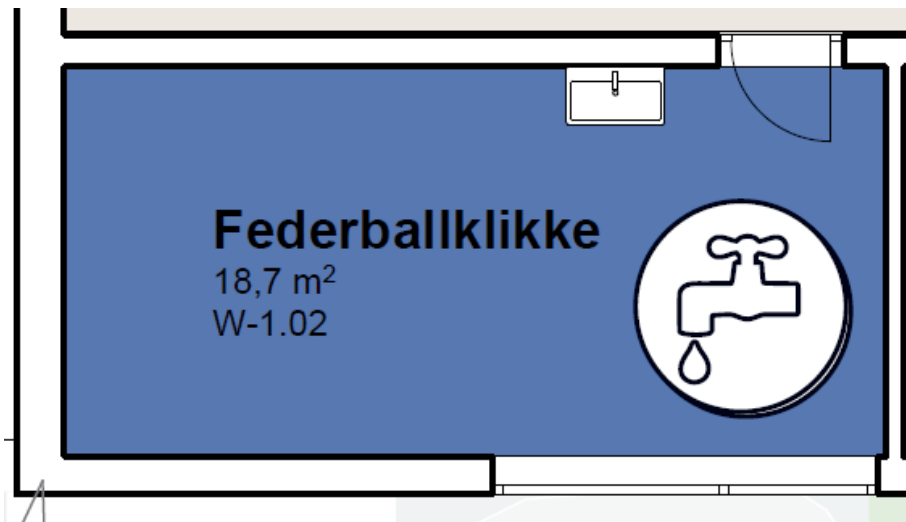
**19 Anteile á 600 €*
= 11.400 €
zahlbar als Darlehen***



**Alle Angaben sind vorbehaltlich & können sich in den nächsten Projektstufen noch verändern!*

Federballklicke

GRUNDRISS



Fragen, Rückmeldungen oder Unsicherheiten? Dann melde dich bei uns!



Clara Henrichs



01578 150 86 93



info@altemu-eg.de