

Glückslokal PROJEKTFLÄCHE



Sharing-Community



Nutzungsentgelt*
ca. 6 - 8 €/m²
zzgl. Darlehenskosten

- Größe: 200,1 m²
- Raumkategorie: Vereinsfläche
- Verortung: Werkstattbau Erdgeschoss + 1. Obergeschoss
- direkte Nachbarschaft: FahrradKinoKombinat, atelier umraum, Empore Music
- Ausstattungsanforderungen des Projektes: Heizung, Tageslicht, Waschbecken (Bestand), Strom
- Nutzungsanforderungen: Anlieferung über Hintertür muss möglich bleiben



Nachbarschaft:
Atelier, Studio,
Kulturveranstaltung



kein Umzug



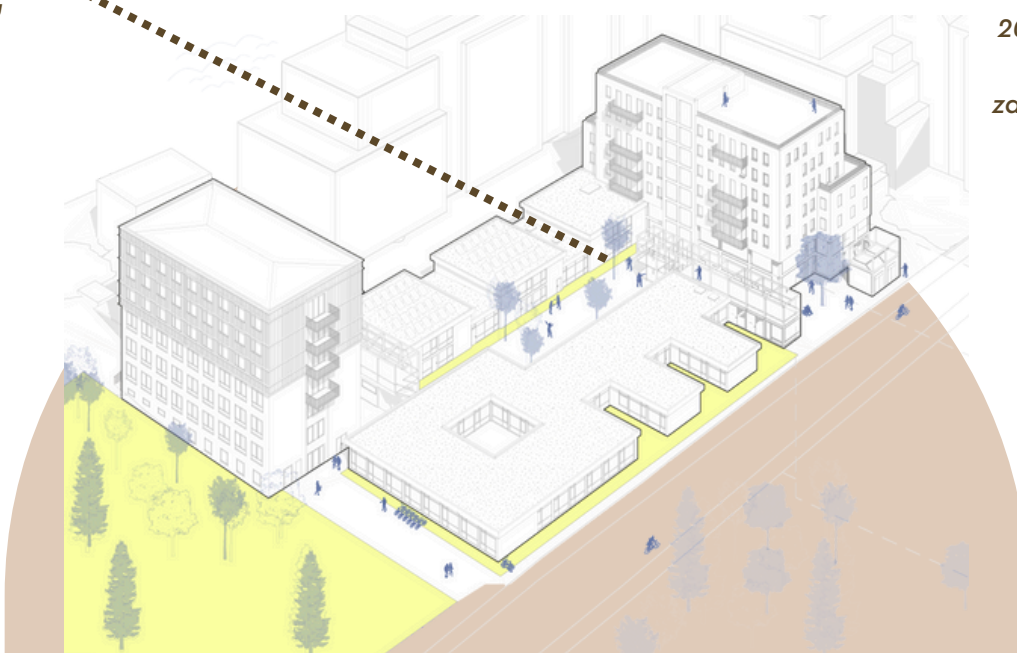
tlw. ebenerdig



Werkstattbau
EG/OG



200 Anteile á 600 €*
= 120.000 €
zahlbar als Darlehen*



*Alle Angaben sind vorbehaltlich & können sich in den nächsten Projektstufen noch verändern!

Glückslokal GRUNDRISS



Fragen, Rückmeldungen oder Unsicherheiten? Dann melde dich bei uns!



Clara Henrichs



01578 150 86 93



info@altemu-eg.de