

# Studierendenwohnen

## KOPFBAU



Im Kreativzentrum ALTE MU in der Kieler Innenstadt werden nach Fertigstellung des Bauprozesses ca. 85 Menschen in insgesamt 10 Clustern wohnen können. Dazu kommen 31 Wohneinheiten für Studierende, 7 Einheiten für eine WG des Kieler Fensters und 11 Atelierwohnungen für ca. 14 Menschen.



**Größe**  
19,5 - 26,6 m<sup>2</sup>



**20-27 Anteile für die Baukosten**

**1 Anteil = 600 €\***



**Nutzungsentgelt\***  
ca. 7,50 - 8 €/m<sup>2</sup>

- 10 Studierendeneinheiten im Kopfbau
- alle Einheiten werden über die soziale Wohnraumförderung gefördert
- 13,1 - 20,2 m<sup>2</sup> Individualfläche + 64,5 m<sup>2</sup> Gemeinschaftsfläche
- 6. OG Kopfbau
- Ausstattungsstandards:
  - 10 Studierenden teilen sich eine Gemeinschaftsküche
  - je zwei Studierende teilen sich ein Bad und einen kleinen Flurbereich von dem die Individualzimmer abgehen
- Zugang auf den Gemeinschaftsflächen zu:
  - Gemeinschaftsküche
  - Wohnflur
  - Freisitz
- Zusätzliche Flächen:
  - Einheitserweiterung durch Anmietung von Flexräumen (Turm 3. OG/ Kopfbau 6. OG) möglich
  - Wäsche- und Trockenraum im Keller Kopfbau und kleine Wäschefläche im Flur auf der Etage
  - zumietbare kleine Lagerräume im Keller Kopfbau



**Bezug vrsl. ab 2029/2030\***



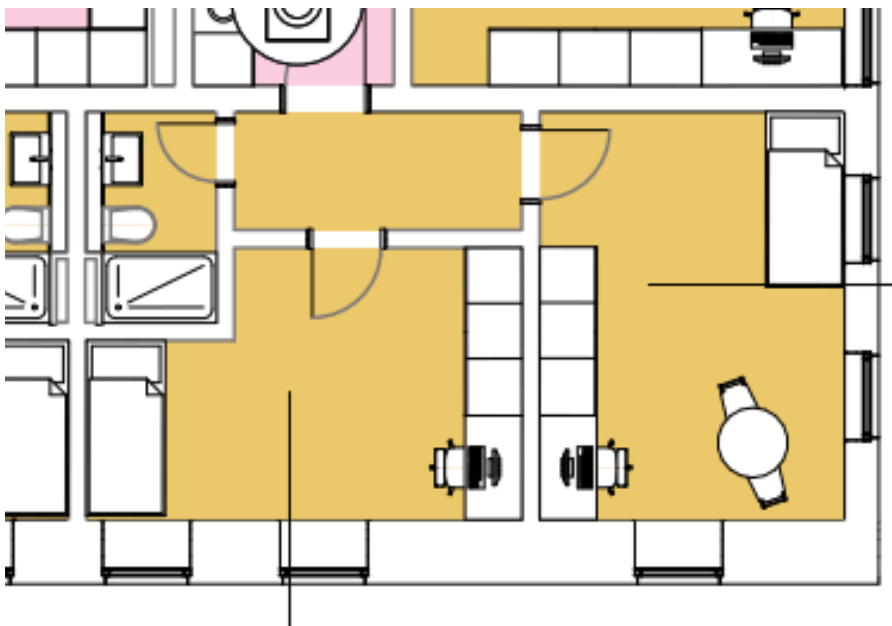
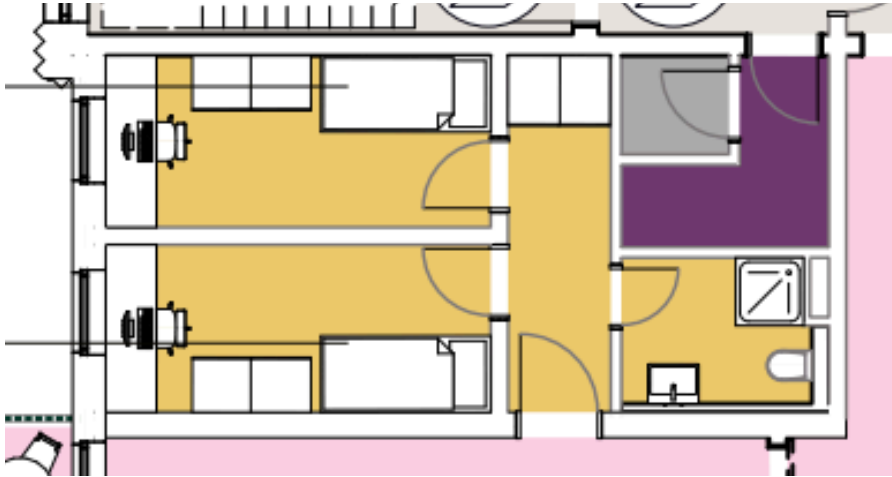
**Aufzug, barrierefrei zugänglich**



*\*Alle Angaben sind vorbehaltlich & können sich in den nächsten Projektstufen noch verändern!*

# Studierendenwohnen Kopf

## BEISPIEL GRUNDRISSSE



Fragen, Rückmeldungen oder Unsicherheiten? Dann melde dich bei uns!



Clara Henrichs



01578 150 86 93



[info@altemu-eg.de](mailto:info@altemu-eg.de)