

# Flure + Erschließung VERKEHRSFLÄCHE



*Nutzung je nach  
Fertigstellung der  
Gebäude*



*Schlüsselbau,  
Kopfbau, Turm,  
Werkstattbau*

- Raumkategorie: Verkehrsfläche (Erschließung, Flur)
- Verortung: in allen Gebäudeteilen



*Zugang / Verbindung  
zu + von Projekt- und  
Gemeinschaftsräumen*

- Ausstattungs- und Nutzungsanforderungen:
  - Erschließungsflächen, wie Treppen + Flure, die notwendig sind z.B. für Rettungswege, haben keine besonderen Anforderungen, Durchgangsflächen, so schlicht + einfach wie möglich, in den Erdgeschossen Anbringung von Briefkästen
  - Flure, die von den notwendigen Fluren abgehen, sollen in den Wirken-Geschossen von den dort ansässigen Projekten gestaltet, genutzt + gepflegt werden. Durch den Ausbau einer Teeküche durch die Nutzer:innen auf oder in einem Raum an dem Flur (vgl. Grundrisse), besteht die Möglichkeit der Zusammenkunft + Austausch der Projekte auf dem Flur. Die Wände in diesen Fluren können u.a. auch als Ausstellungsfläche genutzt werden.

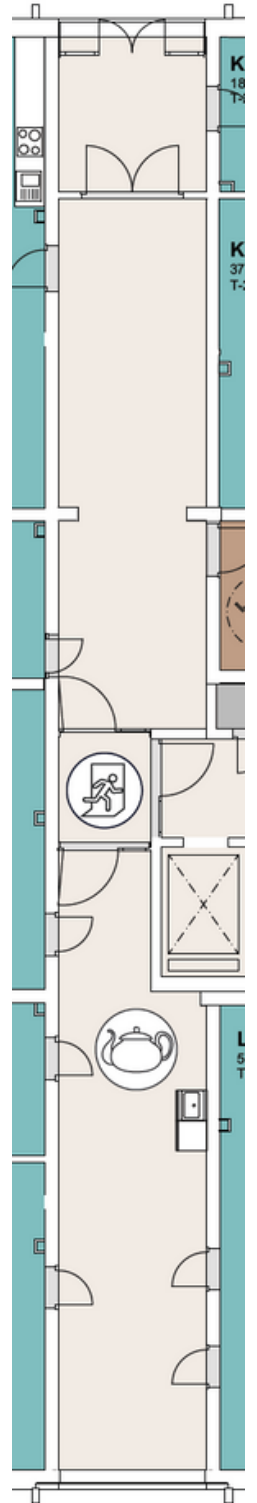
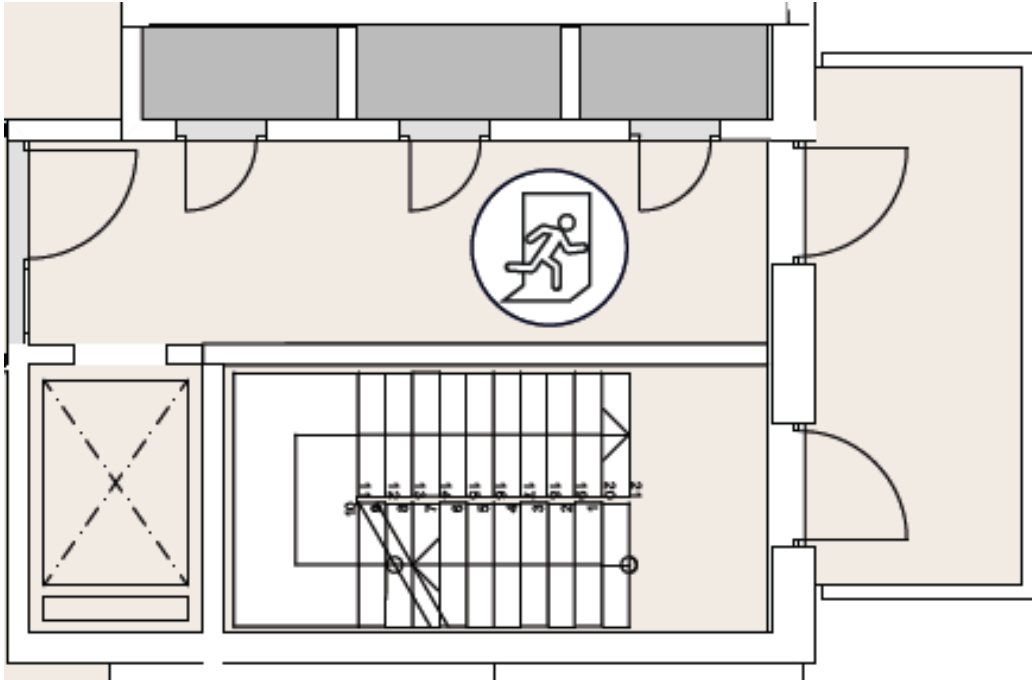


*Aufzug in alle  
Geschosse, Zugang  
zu barrierefreie  
WCs*



# Flure + Erschließung

## GRUNDRISS



Fragen, Rückmeldungen oder Unsicherheiten? Dann melde dich bei uns!



Clara Henrichs



01578 150 86 93



[info@altemu-eg.de](mailto:info@altemu-eg.de)