

uberspace PROJEKTFLÄCHE



Büroräume



Nutzungsentgelt*
ca. 6 - 8 €/m²
zzgl. Darlehenskosten

- Größe: 41,7 m²
- Raumkategorie: Büro
- Verortung: Kopfbau 1. Obergeschoss
- direkte Nachbarschaft: Büro, Atelier Ny, No Collar



Nachbarschaft:
Büro- und
Atelierräume



Bezug vrsl. ab
2029/2030*

- Ausstattungsanforderungen: Bürostandards
- Nutzungsanforderungen: viel Ruhe
- zusätzliche Merkmale des Raums:
 - Möglichkeit für den Ausbau einer Teeküche durch Nutzer:innen auf dem Flur
- Zwischennutzung: während Abriss und Neubau Kopfbau
Zwischennutzung notwendig, vrsl. ab Q1/2027,
voraussichtlich im Turm 3. OG



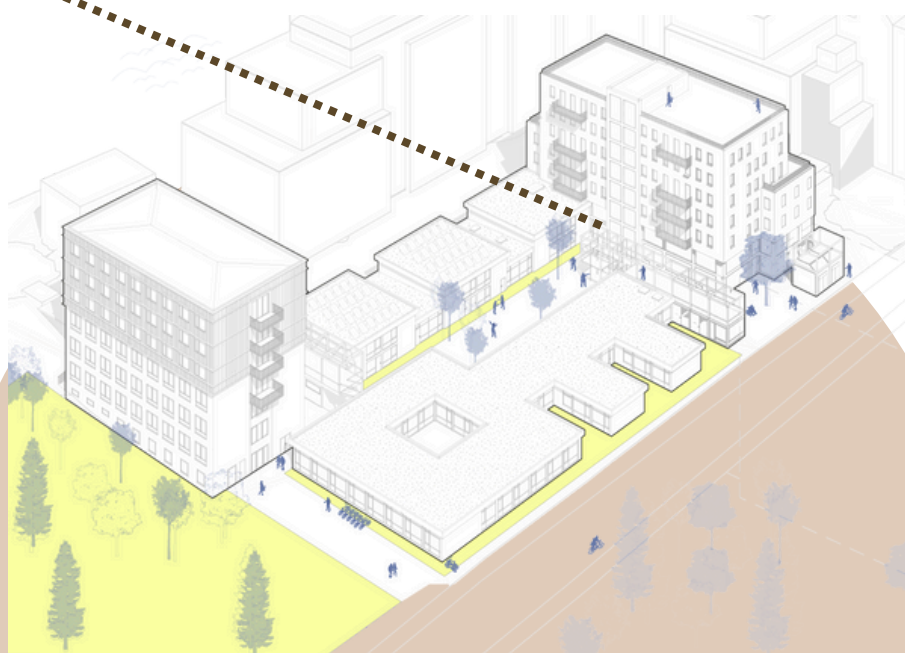
Aufzug,
barrierefreies WC
auf Geschoss



Kopfbau
1. OG



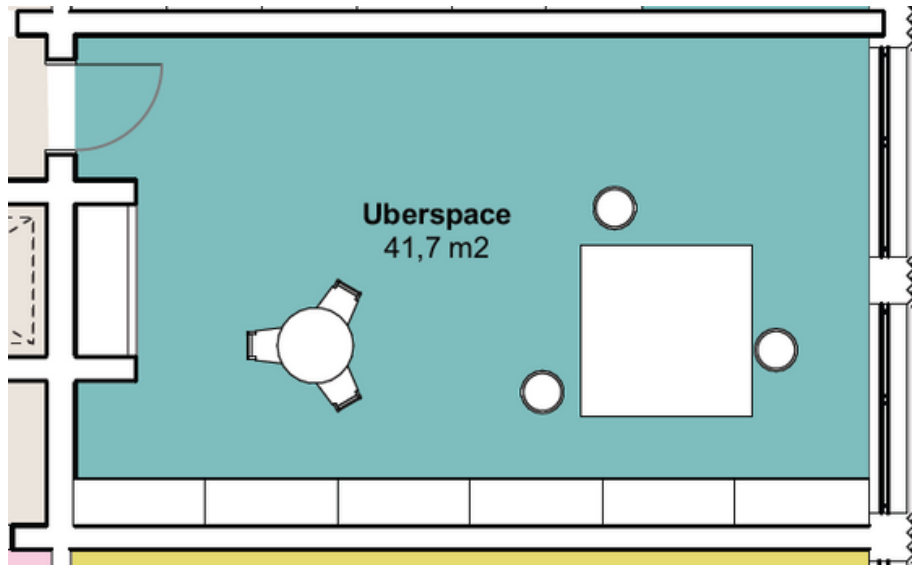
42 Anteile á 600 €*
= 25.200 €
zahlbar als Darlehen*



**Alle Angaben sind vorbehaltlich & können sich in den nächsten Projektstufen noch verändern!*

uberspace

GRUNDRISS



Fragen, Rückmeldungen oder Unsicherheiten? Dann melde dich bei uns!



Clara Henrichs



01578 150 86 93



info@altemu-eg.de