

Sanitäreanlagen

GEMEINSCHAFTSFLÄCHE



*Nutzung je nach
Fertigstellung der
Gebäude*

- Raumkategorie: Sanitär
- Verortung: in allen Gebäudeteilen (vgl. Grundrisse)
- Anzahl:
 - Turm: 6 Toiletten, 2 barrierefreie Toiletten
 - Schlüsselbau: 2 Personal WCs Gastronomie, 2 Toiletten, 2 Pissoirs
 - Werkstattbau: 3 Toiletten, 2 Pissoirs
 - Kopfbau: 8 Toiletten, 2 barrierefreie Toiletten, 1 barrierefreie Dusche im 1. OG



*Zugänglichkeit
über Flur oder
Außenraum*



*Schlüsselbau,
Kopfbau, Turm,
Werkstattbau*

- Ausstattungsanforderungen:
 - jede Wirken-Etage und Gemeinschaftsfläche Wohnen verfügt über genderneutrale Sanitäreanlagen, die je Geschoss anders ausgestaltet sind (Barrierefreiheit, Anzahl der Kabinen) (vgl. Grundrisse), auf dem Gelände gibt es eine WC-Einheit mit einer Dusche zugänglich für alle, Putzraum für Reinigung, Wickelbereich (kann im Betrieb eingerichtet werden)
 - Personal-WCs Gastronomie
 - innenzugängliche WCs für Kulturveranstaltungen, um Lärm im Außenraum entgegen zu wirken
 - WCs für Kinderbetreuung

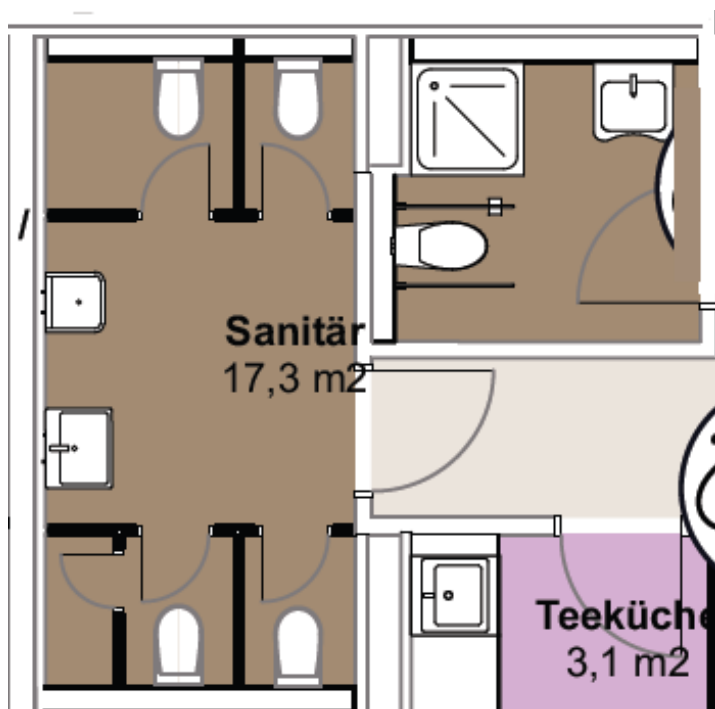
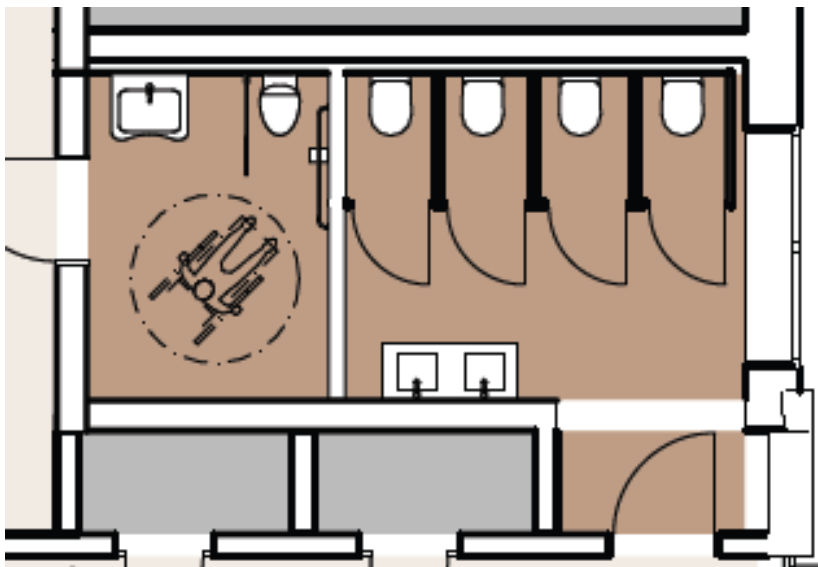


*ebenerdig, über
Aufzug zu erreichen*

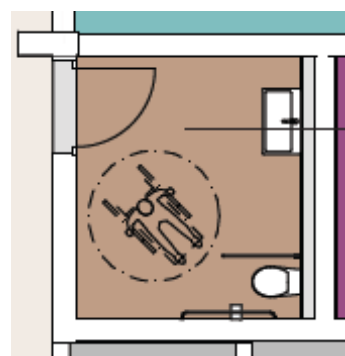


Sanitäreanlagen

GRUNDRISS



unterschiedliche Sanitärgrundrisse



Fragen, Rückmeldungen oder Unsicherheiten? Dann melde dich bei uns!



Clara Henrichs



01578 150 86 93



info@altemu-eg.de