

kulturgrenzenlos e.V.

PROJEKTFLÄCHE



interkulturelles Begegnungsprojekt



Nutzungsentgelt*
ca. 6 - 8 €/m²
zzgl. Darlehenskosten

- Größe: 64,9 m²
- Raumkategorie: Büro, Lager
- Verortung: Turm 2. Obergeschoss
 - ebenerdiger Zugang über Brücke via Brunswiker Str.
- direkte Nachbarschaft: semikolon



Nachbarschaft:
Konferenzraum,
Büros



Bezug vrsl. ab
Q1/2027*

- Ausstattungsanforderungen des Projektes: Bürostandards
- Nutzungsanforderungen: Zugänglichkeit und Auffindbarkeit, Nähe zum semikolon (Nutzung der Konferenzräume) und Zugang zu Teeküche (auf Flur und ggfs. im semikolon)
- zusätzliche Merkmale des Raums:
 - Möglichkeit für den Ausbau einer Teeküche durch Nutzer:innen auf dem Flur



Aufzug,
ebenerdig,
WC 2. OG



Turm
2. OG

- Zwischennutzung: voraussichtlich keine Zwischennutzung notwendig, da direkter Umzug in fertig gestellten Turm; während des Turmumbaus voraussichtlich nur 1 semikolon Raum nutzbar



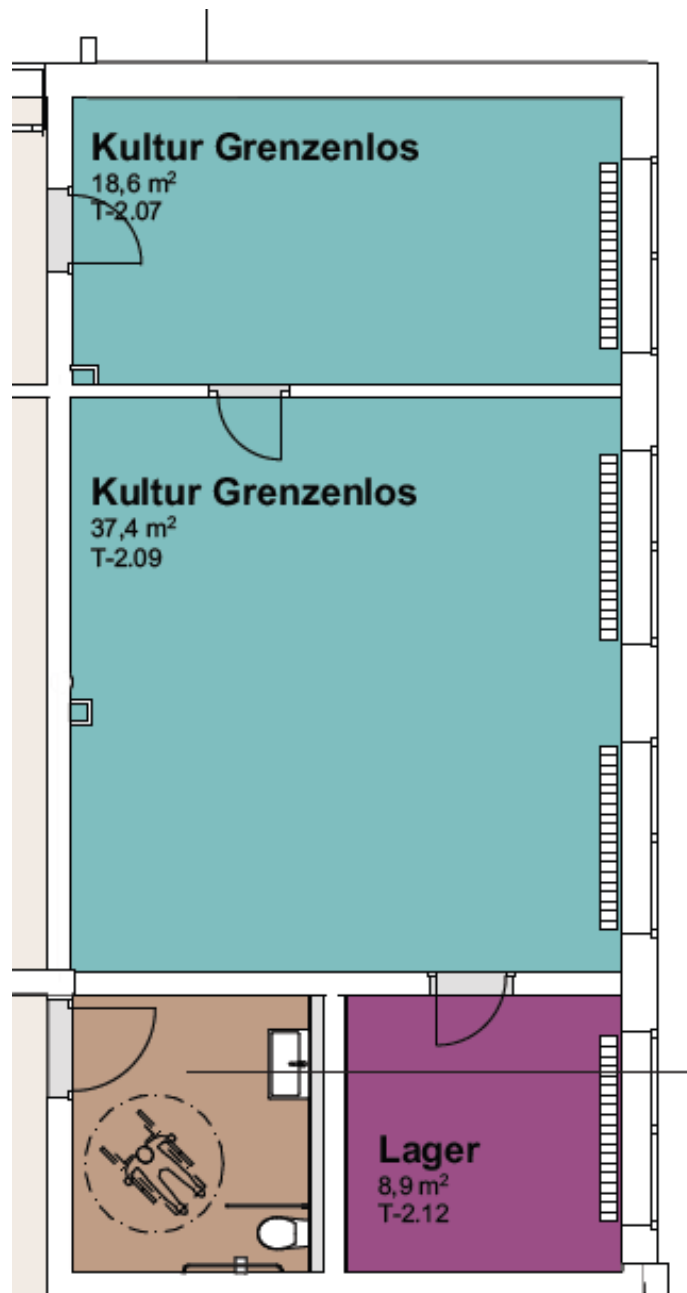
**65 Anteile á 600 €*
= 39.000 €
zahlbar als Darlehen***



**Alle Angaben sind vorbehaltlich & können sich in den nächsten Projektstufen noch verändern!*

kulturgrenzenlos e.V.

GRUNDRISS



Fragen, Rückmeldungen oder Unsicherheiten? Dann melde dich bei uns!



Clara Henrichs



01578 150 86 93



info@altemu-eg.de