

Kieler Fenster TURM



Im Kreativzentrum ALTE MU in der Kieler Innenstadt werden nach Fertigstellung des Bauprozesses ca. 85 Menschen in insgesamt 10 Clustern wohnen können. Dazu kommen 31 Wohneinheiten für Studierende, 7 Einheiten für eine WG des Kieler Fensters und 11 Atelierwohnungen für ca. 14 Menschen.



Größe
24,4 - 25,7 m²

- 7 Individualeinheiten
- 15,7 - 16,9 m²² Individualfläche + 62,8 m² Gemeinschaftsfläche
- alle Einheiten werden über die soziale Wohnraumförderung gefördert
- 4. OG Turm



Bezug vrsl. ab
Q3/2027*



25-26 Anteile für die Baukosten

1 Anteil = 600 €*

- **Ausstattungsstandards:**
 - 8 Menschen teilen sich eine Gemeinschaftsküche
 - jede Einheit hat ein eigenes Bad mit bodentiefer Dusche, WC, Waschbecken
- **Zugang auf den Gemeinschaftsflächen zu:**
 - Gemeinschaftsküche
 - Wohnflur
 - Freisitz



Aufzug, barrierefrei zugänglich



Nutzungsentgelt*
ca. 7,50 - 8 €/m²

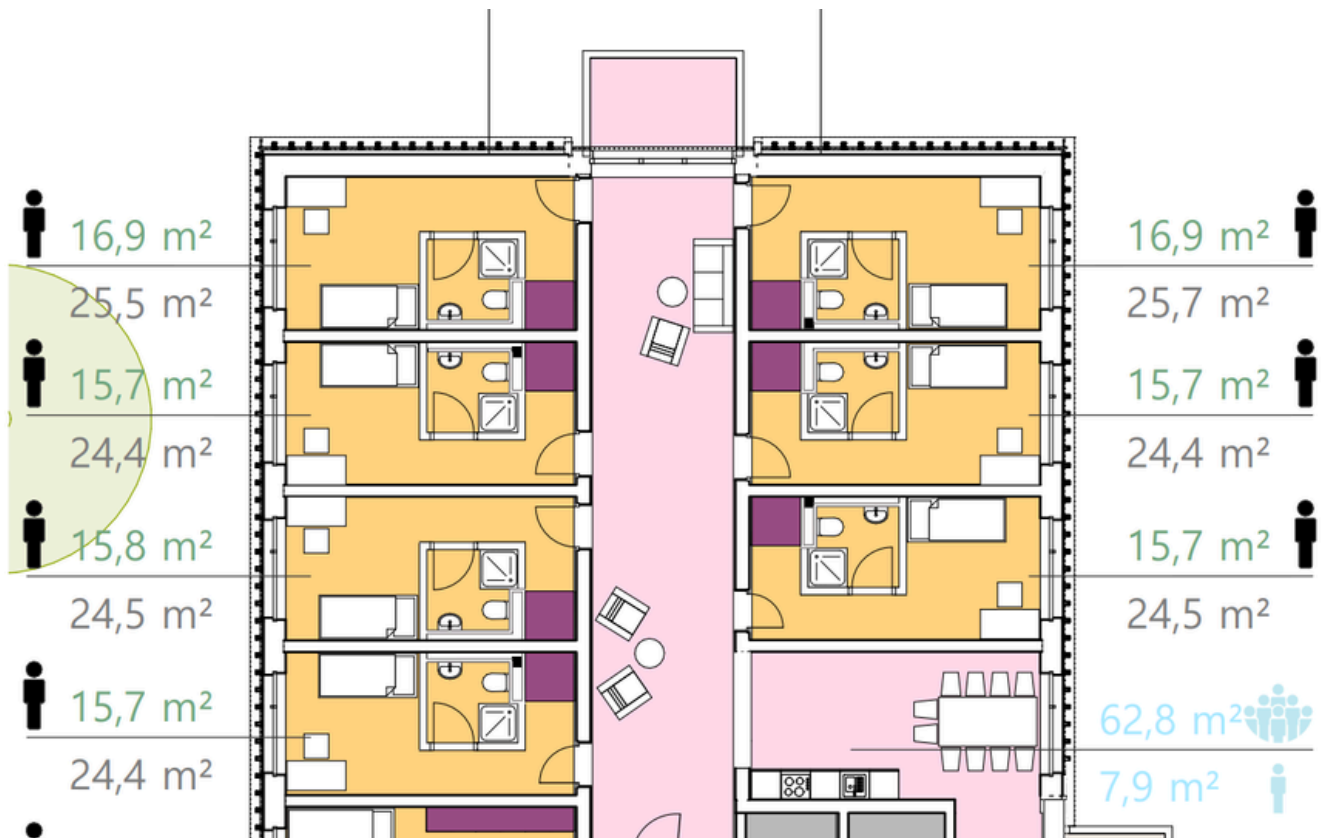
- **Zusätzliche Flächen:**
 - Einheitserweiterung durch Anmietung von Flexräumen (Turm 3. OG/ Kopfbau 6. OG) möglich
 - Wäsche- und Trockenraum im EG Turm
 - zumietbare kleine Lagerräume im Keller Kopfbau



**Alle Angaben sind vorbehaltlich & können sich in den nächsten Projektstufen noch verändern!*

Kieler Fenster Turm

GRUNDRISSE



Fragen, Rückmeldungen oder Unsicherheiten? Dann melde dich bei uns!



Clara Henrichs



01578 150 86 93



info@altemu-eg.de