

# NoCollar Siebdruck PROJEKTFLÄCHE



## Siebdruckwerkstatt



**Nutzungsentgelt\***  
ca. 6 - 8 €/m<sup>2</sup>  
zzgl. Darlehenskosten



**Bezug vrsl. ab**  
2029/2030\*



**Kopfbau**  
1.OG

- Größe: 53,9 m<sup>2</sup>
- Raumkategorie: Atelier
- Verortung: Kopfbau 1. Obergeschoss
- direkte Nachbarschaft: Atelier Ny, Sanitär, Büro

- **Ausstattungsanforderungen des Projektes:** Heizung, Tageslicht, normale Stromanforderungen, barrierefrei, Dunkelkammer (ohne Fenster mit Wasseranschluss & Waschbecken 1,20x0,8, Spülschrank) in Extraraum, normale Lüftungsanlage für die Dunkelkammer - keine erhöhten Anforderungen

- **zusätzliche Merkmale des Raums:**
  - Möglichkeit für den Ausbau einer Teeküche durch Nutzer:innen auf dem Flur

- **Welche projektspezifischen Anfragen wurden nicht eingearbeitet? Warum nicht?**
  - Eigene Lagerräume: können im Betrieb in Eigenausbau eingebaut werden, kein Standard um weitere Zerstückelung der Räume zu vermeiden

- **Zwischennutzung:** nicht notwendig, da Umzug erst nach Fertigstellung Kopfbau, Lagerraum entfällt ab Q3/2025 wegen Ausbau Gastro WC freesouls - alternative Lagermöglichkeiten im Mietverhältnis zu klären



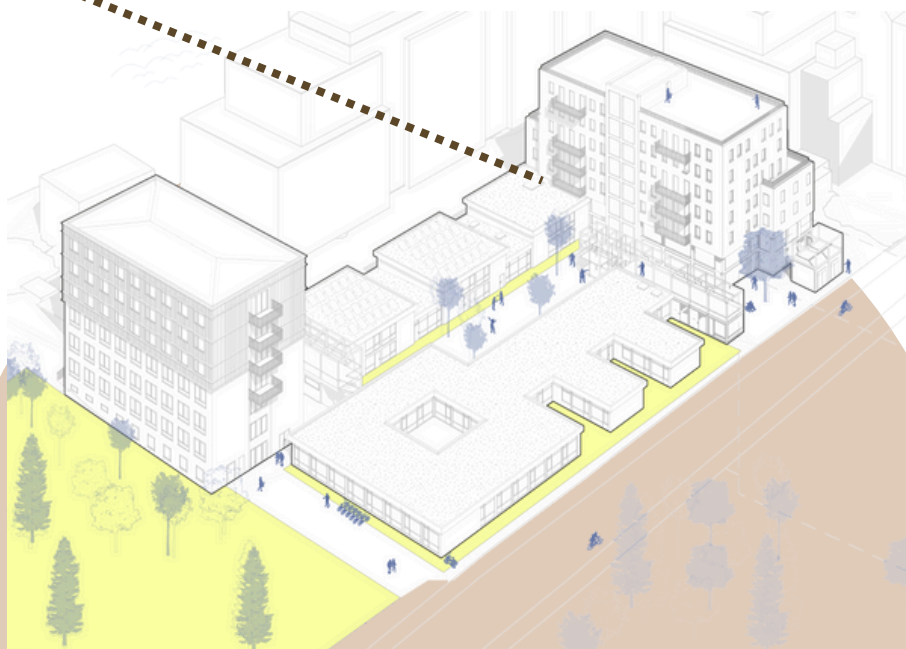
**Nachbarschaft:**  
Atelier, Büros



**Aufzug,**  
barrierefreies WC  
auf Geschoss



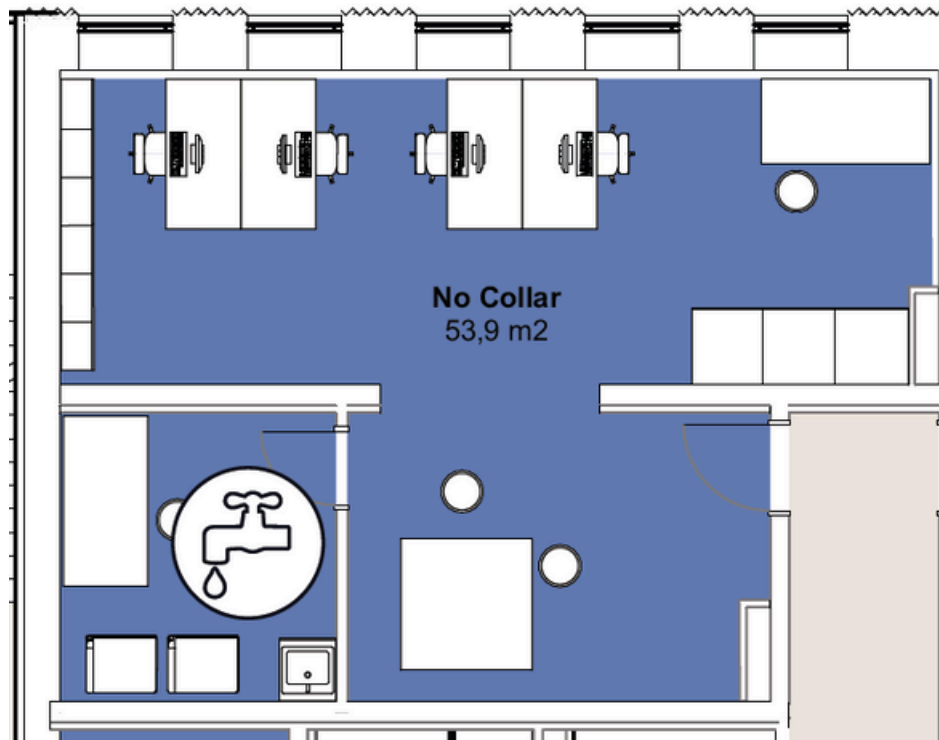
**54 Anteile á 600 €\*  
= 32.400 €  
zahlbar als Darlehen\***



*\*Alle Angaben sind vorbehaltlich & können sich in den nächsten Projektstufen noch verändern!*

# NoCollar Siebdruck

## GRUNDRISS



Fragen, Rückmeldungen oder Unsicherheiten? Dann melde dich bei uns!



Clara Henrichs



01578 150 86 93



[info@altemu-eg.de](mailto:info@altemu-eg.de)