

Ausstellung Schlüssel GEMEINSCHAFTSFLÄCHE



Raum für Kunst / Kultur etc.



Bezug vrsl. ab
2029/2030*

- Größe: 11,6 m² + Lager 10,4 m²
- Raumkategorie: Ausstellungsfläche
- Verortung: Schlüsselbau Erdgeschoss
- direkte Nachbarschaft: Ausstellungsraum, Hausmeisterei, freesouls

- Ausstattungsanforderungen: keine spezifischen Anforderungen
- Nutzungen: Ausstellung
- zusätzliche Merkmale des Raums: Raum ist wie ein Schaufenster gedacht, keine Möglichkeit den Raum als Besuchende zu betreten, in Kombination mit der Ausstellungsfläche im Kopfbau beispielbar

- Zwischennutzung: keine Zwischennutzung, Bezug nach Fertigstellung der Räume vrsl. ab 2029/2030

- Finanzierungsvorschläge: zusammen mit weiteren Ausstellungsflächen; autarkes Finanzierungsmodell, Spenden, Sonderförderung Mäzene oder Stiftung, Förderung durch Kultur oder kreative Stadt



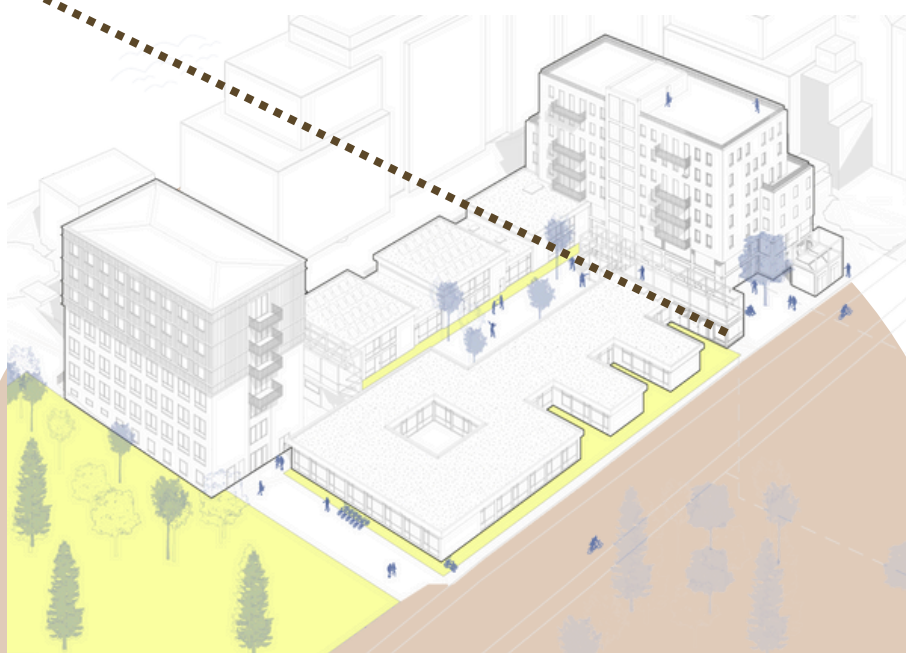
Nachbarschaft:
Ausstellung,
Hausmeisterei,
Gastro, Eingang



**ebenerdig,
barrierefreies WC
im Kopfbau EG**

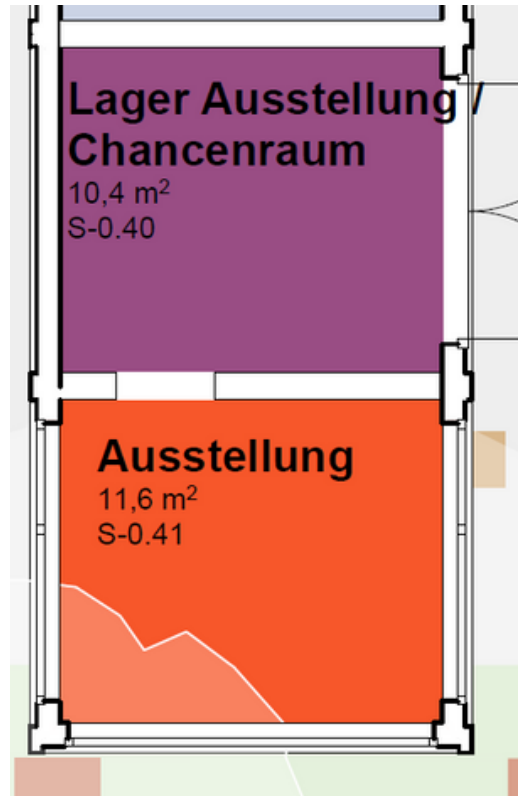


Schlüsselbau
EG



Ausstellung D2

GRUNDRISS



Fragen, Rückmeldungen oder Unsicherheiten? Dann melde dich bei uns!



Clara Henrichs



01578 150 86 93



info@altemu-eg.de