

FC Matriarchat

PROJEKTFLÄCHE



Tattoostudio



Nutzungsentgelt*
ca. 6 - 8 €/m²
zzgl. Darlehenskosten



Bezug vrls. ab
Q1/2027*



Turm
1.OG

- Größe: 37,9 m²
- Raumkategorie: Atelier
- Verortung: Turm 1. Obergeschoss
 - über den nördlichen Zugang am Turm besteht weitere Erschließungsmöglichkeit von EG ins 1.OG
- direkte Nachbarschaft: Büro/Atelier, Ankerzahn, Kieler Jugendring
- Ausstattungsanforderungen des Projektes: Heizung, Tageslicht, eigener Wasseranschluss
- Nutzungsanforderungen: gute Auffindbarkeit
- zusätzliche Merkmale des Raums:
 - Möglichkeit für den Ausbau einer Teeküche durch Nutzer:innen auf dem Flur
 - ebenerdiger, barrierefreier Zugang durch Rampe im Norden
- Welche projektspezifischen Anfragen wurden nicht eingearbeitet? Warum nicht?
 - Schallschutz befindet sich noch in Prüfung - siehe Hinweise zum Schallschutz
- Zwischennutzung: vrls. keine Zwischennutzung notwendig, da direkter Umzug in die fertigen Räume



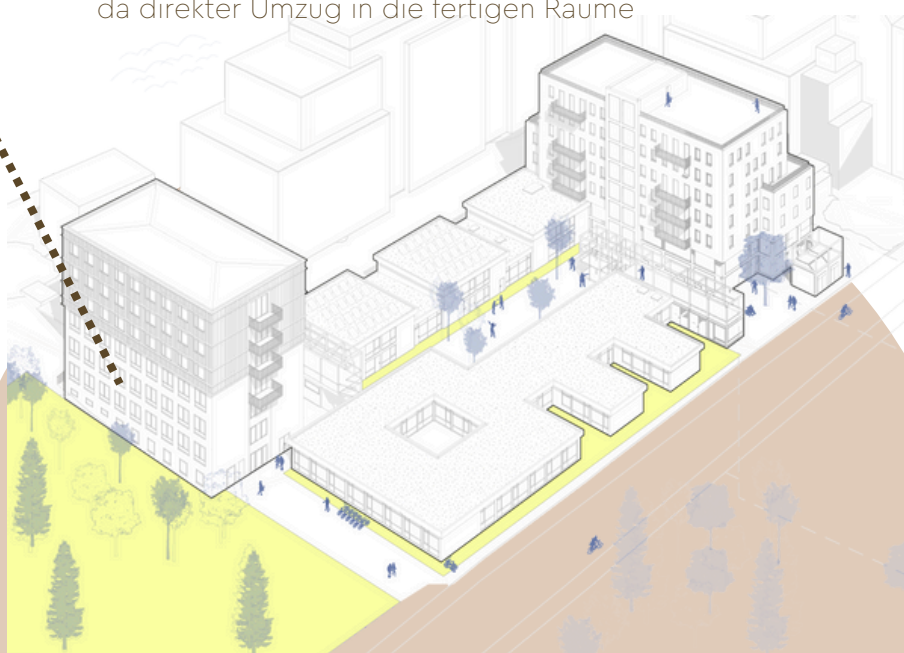
Nachbarschaft:
Büro, Atelier



Aufzug,
barrierefreies WC
im EG + 2.OG



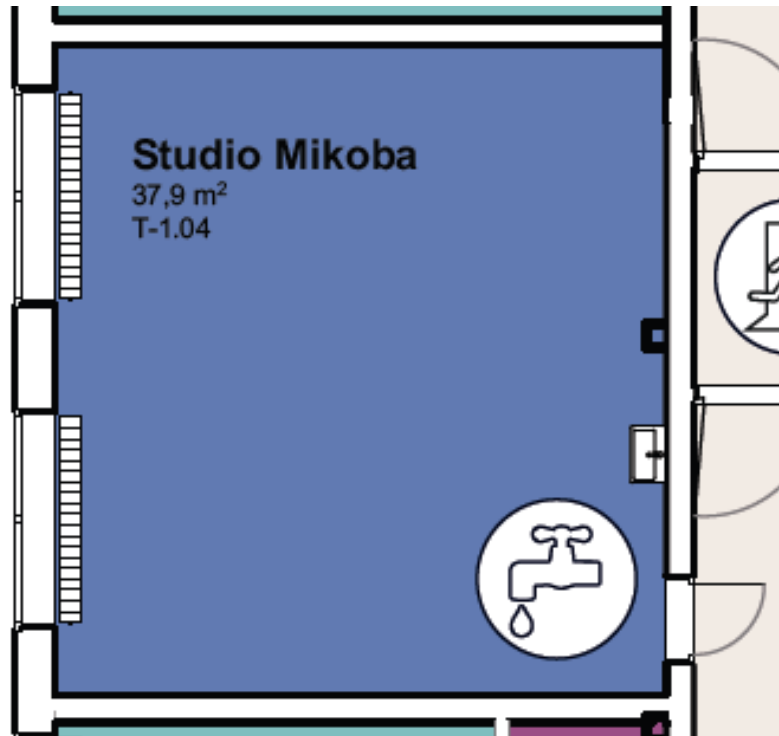
**38 Anteile á 600 €*
= 22.800 €
zahlbar als Darlehen***



**Alle Angaben sind vorbehaltlich & können sich in den nächsten Projektstufen noch verändern!*

FC Matriarchat

GRUNDRISS



Fragen, Rückmeldungen oder Unsicherheiten? Dann melde dich bei uns!



Clara Henrichs



01578 150 86 93



info@altemu-eg.de