

# BürgerWerkStadt

## PROJEKTFLÄCHE



Planungwerkstatt für Ideen der Stadt der Zukunft



**Nutzungsentgelt\***  
ca. 6 - 8 €/m<sup>2</sup>  
zzgl. Darlehenskosten



kein Umzug



Schlüsselbau  
EG

- Größe: 55,6 m<sup>2</sup>
- Raumkategorie: Büro
- Verortung: Schlüsselbau Erdgeschoss
- direkte Nachbarschaft: freesouls, Hausmeisterei, Innenhof



**Nachbarschaft:**  
Gastro, Innenhof,  
Hausmeisterei

- **Ausstattungsanforderungen des Projektes:** alles soll so bleiben wie es ist, Bestand Infrastruktur erhalten, ebenerdig, Zugang zum Innenhof, Internet, Teeküche, flexibel gestalten, modulare Mobiliar, Lagerflächen, Glasfront zum Garten, sodass Außenflächen nutzbar gemacht werden



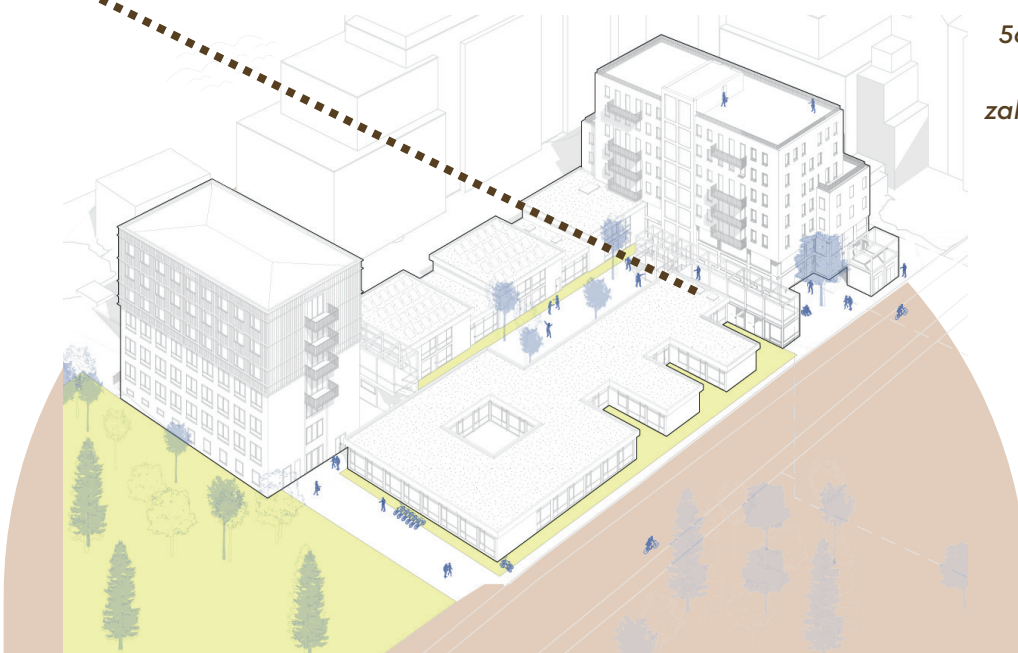
**ebenerdiger  
Zugang durch  
Innenhof**

- Welche projektspezifischen Anfragen wurden nicht eingearbeitet? Warum nicht?
  - flexible Gestaltung und modulares Mobiliar kann in Eigenleistung im Betrieb gemacht werden, Glasfront zum Garten bleibt in Zustand erhalten, wird nicht erweitert, da im Schlüsselbau nur niedrighschwellige Sanierung geplant ist

- **Zwischennutzung:** gegebenfalls muss eine Teilfläche des Projektraums (ca. 4m<sup>2</sup>) als Technikraum für die Zeit, wenn das semikolon und der Kopfbau abgerissen und neugebaut werden, zwischengenutzt werden



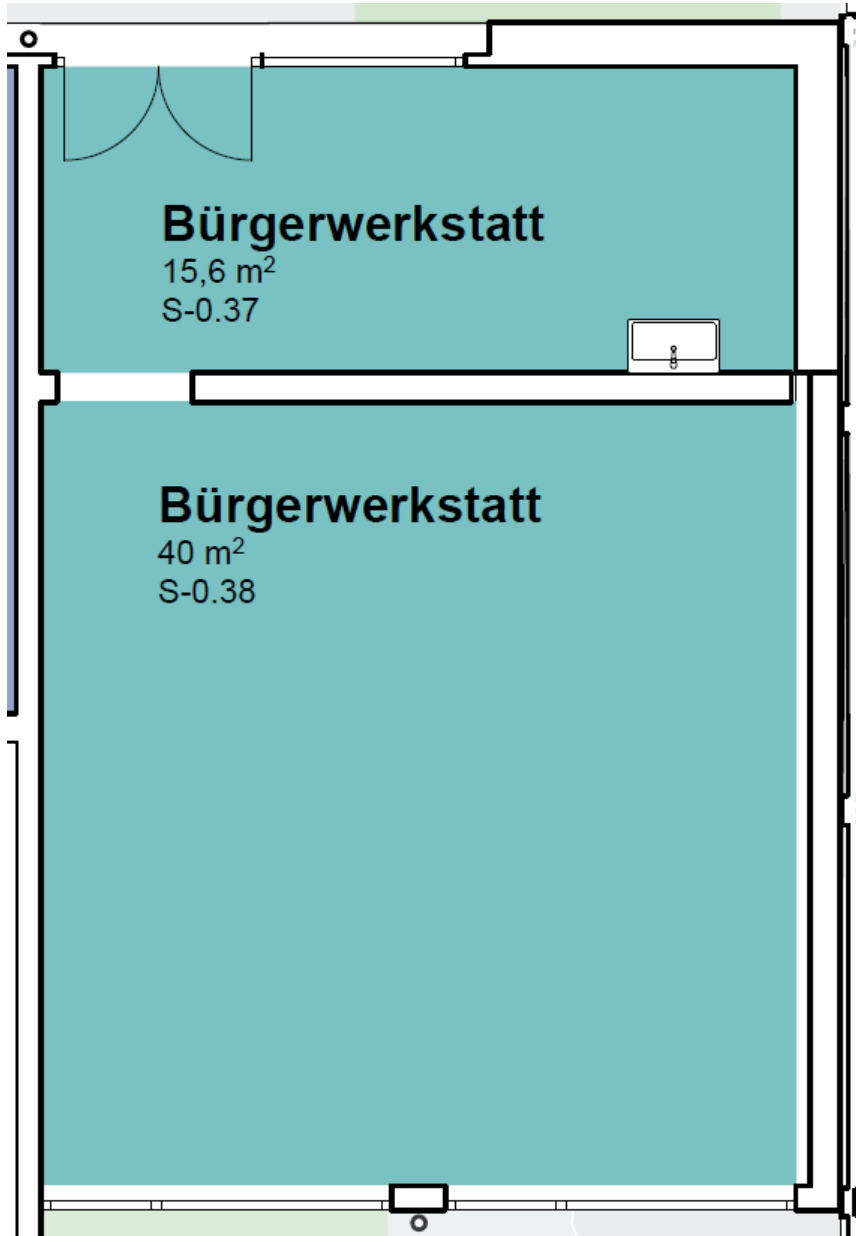
56 Anteile á 600 €\*  
= 33.600 €  
zahlbar als Darlehen\*



\*Alle Angaben sind vorbehaltlich & können sich in den nächsten Projektstufen noch verändern!

# BürgerwerkStadt

## GRUNDRISS



Fragen, Rückmeldungen oder Unsicherheiten? Dann melde dich bei uns!



Clara Henrichs



01578 150 86 93



[info@altemu-eg.de](mailto:info@altemu-eg.de)