

# 3-Personen Einheit CLUSTERWOHNEN



Im Kreativzentrum ALTE MU in der Kieler Innenstadt werden nach Fertigstellung des Bauprozesses ca. 85 Menschen in insgesamt 10 Clustern wohnen können. Dazu kommen 31 Wohneinheiten für Studierende, 7 Einheiten für eine WG des Kieler Fensters und 11 Atelierwohnungen für ca. 14 Menschen.



**Größe**  
60 - 77,3 m<sup>2</sup>

- 10x 3-Personen Einheiten im Kopfbau
- 2x 3-Personen Einheiten im Turm
- jeweils Wohnbereich mit 2 Zimmer
- vorgesehen: 50 % freifinanzierte Einheiten, 50 % mit WBS
- 37,5 - 52,1 m<sup>2</sup> Individualfläche + 75,5 - 112 m<sup>2</sup> Gemeinschaftsfläche
- Etagen: 6. OG Turm & 2. - 5. OG Kopfbau
- Clustergrößen: 5-13 Personen



**Bezug ab**  
Turm Q3/2027\*  
Kopfbau 2029/30\*



**60-78 Anteile für die Baukosten**

**1 Anteil = 600 €\***

- **Ausstattungsstandards:**
  - Einheiten mit Einzelbad (bodentiefe Dusche, WC, Waschbecken)
  - Anschlüssen für Pantryküchen
- **Zugänge zu Clustergemeinschaftsflächen**
  - Wohnküche und Wohnbereich
  - Wannenbad/Gemeinschaftsbad (rollstuhlgerecht auf allen Etagen im Kopfbau)
  - Freisitz
  - Wäscheraum/Trockenraum auf den Etagen und im Turm EG/ Kopfbau Keller möglich
  - Zugang zur Terrasse im Kopfbau 4. OG



**Aufzug, barrierefrei zugänglich**



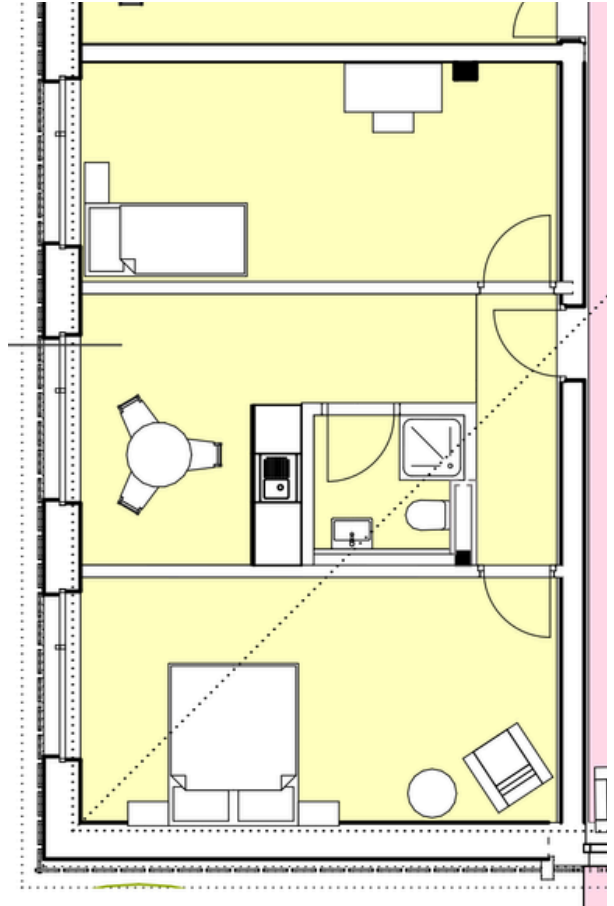
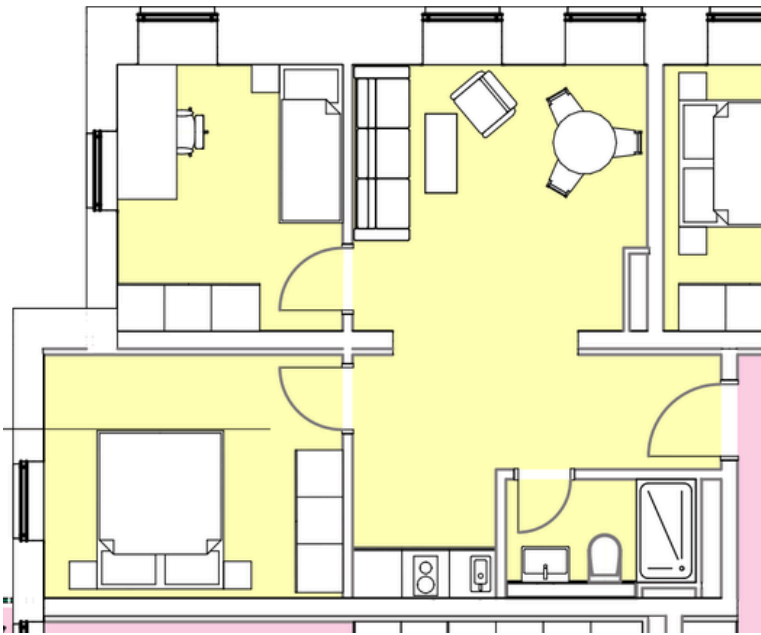
**Nutzungsentgelt\***  
ca. 7,50 - 8 €/m<sup>2</sup>



*\*Alle Angaben sind vorbehaltlich & können sich in den nächsten Projektstufen noch verändern!*

# 3-Personen Einheit

## GRUNDRISS



- Zusätzliche Flächen:
  - Einheitserweiterung durch Anmietung von Flexräumen (Turm 3. OG/ Kopfbau 6. OG) möglich
  - zumietbare kleine Lagerräume im Keller Kopfbau

Fragen, Rückmeldungen oder Unsicherheiten? Dann melde dich bei uns!



Clara Henrichs



01578 150 86 93



[info@altemu-eg.de](mailto:info@altemu-eg.de)