

# Labor für Klang und Raum

## PROJEKTFLÄCHE



### Klangkunstvernetzung- & Vermittlung



**Nutzungsentgelt\***  
ca. 6 - 8 €/m<sup>2</sup>  
zzgl. Darlehenskosten

- Größe: 18,7 m<sup>2</sup>
- Raumkategorie: Atelier
- Verortung: Werkstattbau Obergeschoss
- direkte Nachbarschaft: WerkStattKonsum, Federballklicke
- Ausstattungsanforderungen des Projektes: Heizung, Wärmedämmung, Internetanschluss, Tageslicht
- Nutzungsanforderungen: Schallschutz



**Nachbarschaft:**  
Werkstatt,  
Tonstudio



kein Umzug

- Welche projektspezifischen Anfragen wurden nicht eingearbeitet? Warum nicht?
  - Ebenerdig: Umzug ggfs. später im Betrieb klären
  - Schallschutz befindet sich noch in Prüfung - siehe Hinweise zum Schallschutz



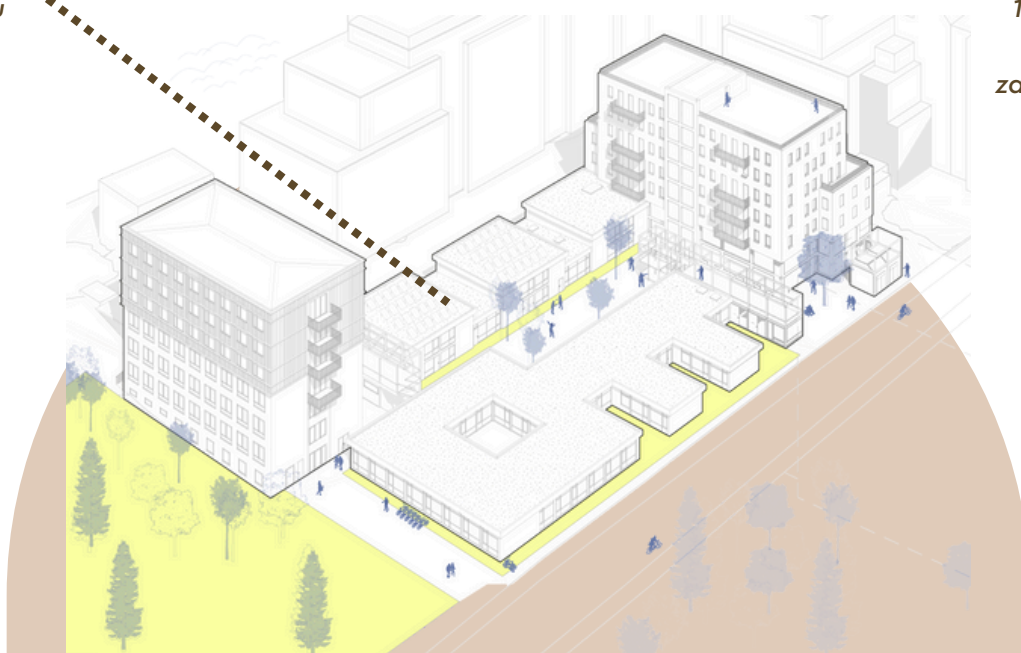
OG  
nicht barrierefrei



Werkstattbau  
OG



19 Anteile á 600 €\*  
= 11.400 €  
zahlbar als Darlehen\*



*\*Alle Angaben sind vorbehaltlich & können sich in den nächsten Projektstufen noch verändern!*

# Labor für Klang und Raum

## GRUNDRISS



Fragen, Rückmeldungen oder Unsicherheiten? Dann melde dich bei uns!



Clara Henrichs



01578 150 86 93



[info@altemu-eg.de](mailto:info@altemu-eg.de)