

# C20 + Planungsbüro für UT

## PROJEKTFLÄCHE



Institut für transformative Utopie e.V.



**Nutzungsentgelt\***  
ca. 6 - 8 €/m<sup>2</sup>  
zzgl. Darlehenskosten

- Größe: 94,1 m<sup>2</sup>
- Raumkategorie: Atelier
- Verortung: Kopfbau Erdgeschoss
- direkte Nachbarschaft: Ausstellungsraum, Wertstoffbox, Konferenzraum, Verwaltung



**Nachbarschaft:**  
Konferenz,  
Ausstellung, Büro



**Bezug vrsl. ab**  
2029/2030\*

- Ausstattungsanforderungen des Projektes: viele Steckdosen, Internet, Nähe zu Ausstellungsflächen zur potentiellen Erweiterung
- Nutzungsanforderungen: Multifunktionsraum, Platz für Schreibtische
- zusätzliche Merkmale des Raums:
  - Möglichkeit für den Ausbau einer Teeküche durch Nutzer:innen auf dem Flur
  - durch Doppelflügeltür zuschaltbar zu Ausstellungsraum



**ebenerdig,**  
**barrierefreies WC**  
**in EG**

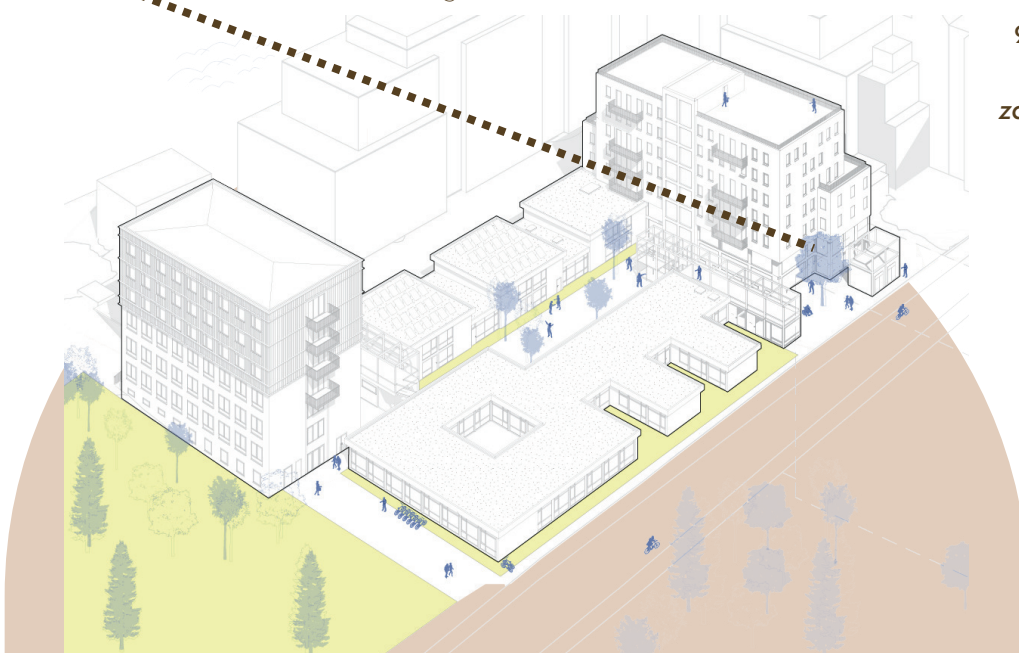


**Kopfbau**  
**EG**

- Welche projektspezifischen Anfragen wurden nicht eingearbeitet? Warum nicht?
  - sehr gute technische Ausstattung (Lichtschienen, Beamer, Bodensteckdosen) - nicht in Standards enthalten, kann in Eigenleistung im Betrieb durch Mieter:innen ausgebaut werden



**95 Anteile á 600 €\*  
= 57.000 €  
zahlbar als Darlehen\***

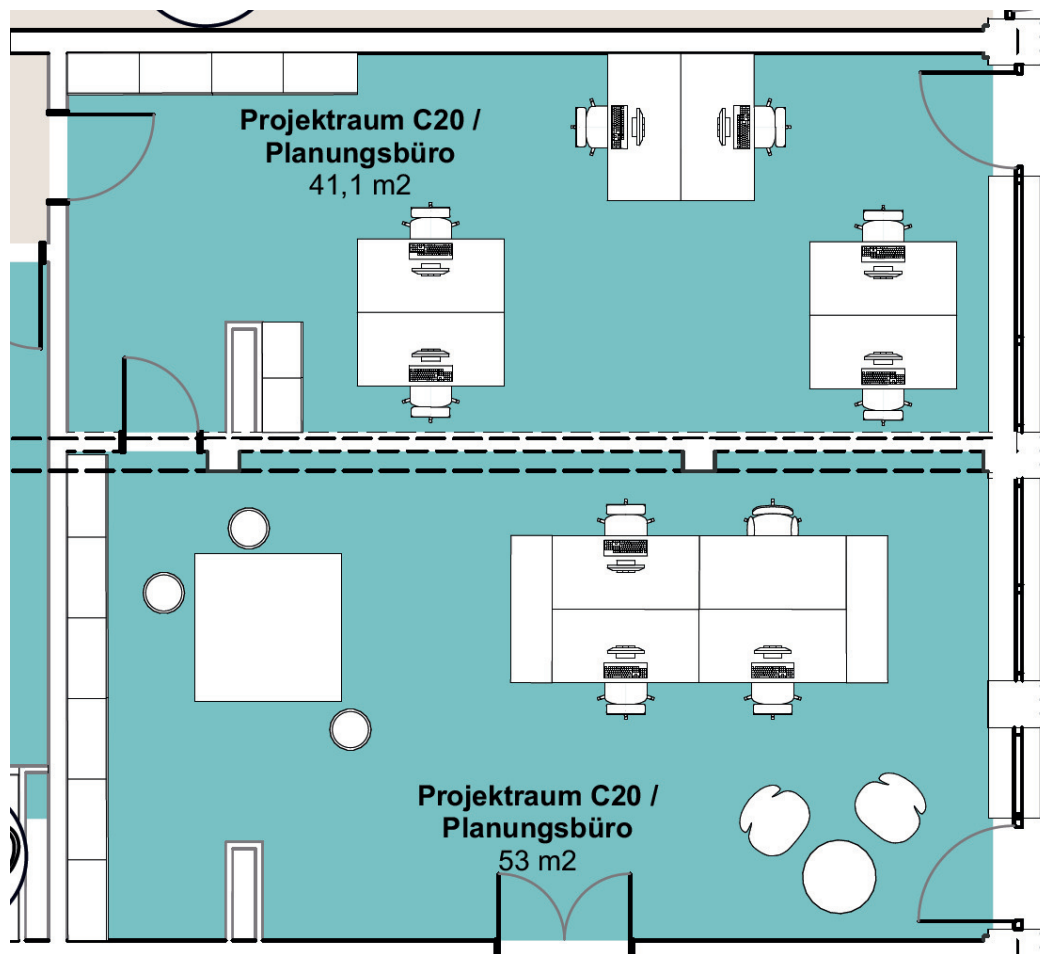


*\*Alle Angaben sind vorbehaltlich & können sich in den nächsten Projektstufen noch verändern!*

# C20 + Planungsbüro für UT

## GRUNDRISS

- Zwischennutzung: 1 Zwischennutzung notwendig, wenn Turm fertiggestellt ist, vor Abriss Kopfbau voraussichtlich zur Zwischennutzung in Turm 3.OG



Fragen, Rückmeldungen oder Unsicherheiten? Dann melde dich bei uns!



Clara Henrichs



01578 150 86 93



[info@altemu-eg.de](mailto:info@altemu-eg.de)