

# Siebeneck + Triangel

## PROJEKTFLÄCHE



### Kulturkiosk



**Nutzungsentgelt\***  
ca. 6 - 8 €/m<sup>2</sup>  
zzgl. Darlehenskosten

- Größe: 102,1 m<sup>2</sup>
- Raumkategorie: Kulturveranstaltung
- Verortung: Schlüsselbau Erdgeschoss
- direkte Nachbarschaft: Kieler Honig, Nordfuchs, Cocina (gemeinsame Nutzung des Innenhofs)



**Nachbarschaft:**  
Gastro, Büro, Atelier,  
produzierendes  
Gewerbe



kein Umzug

- Ausstattungsanforderungen des Projektes: Heizung, Bodenbelag, eigener Wasseranschluss, Internetanschluss, Tageslicht



ebenerdig,  
barrierefreies WC  
Turm EG

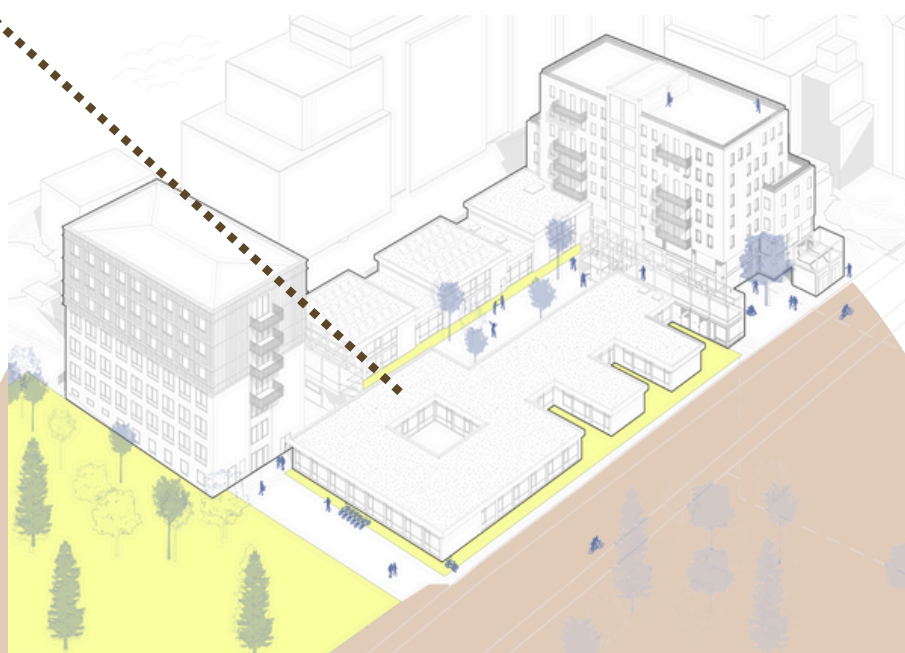
- Welche projektspezifischen Anfragen wurden nicht eingearbeitet? Warum nicht?
  - Schallschutz befindet sich noch in Prüfung - siehe Hinweise zum Schallschutz



Schlüsselbau  
EG



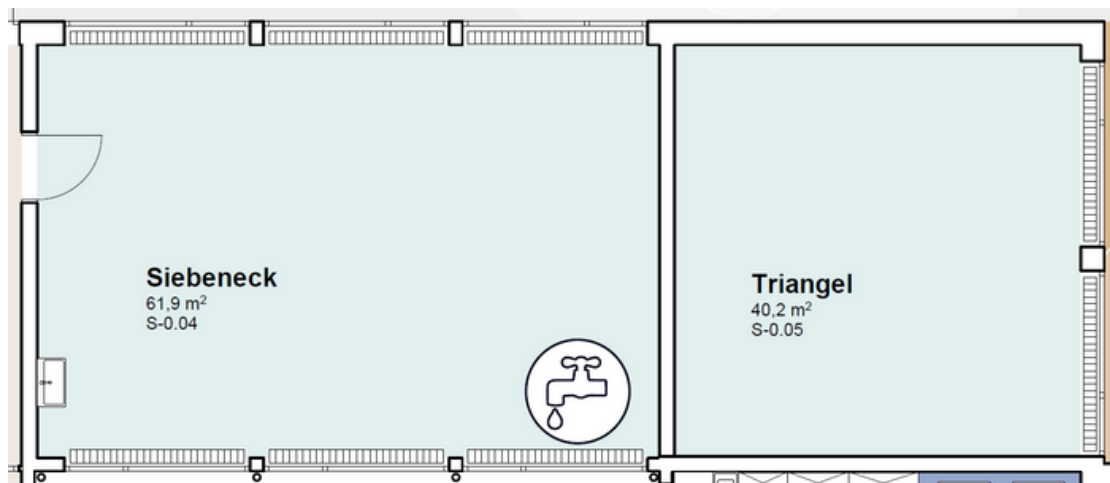
103 Anteile á 600 €\*  
= 61.800 €  
zahlbar als Darlehen\*



\*Alle Angaben sind vorbehaltlich & können sich in den nächsten Projektstufen noch verändern!

# Siebeneck + Triangel

## GRUNDRISS



Fragen, Rückmeldungen oder Unsicherheiten? Dann melde dich bei uns!



Clara Henrichs



01578 150 86 93



[info@altemu-eg.de](mailto:info@altemu-eg.de)