

Atelier umraum + Empore Music PROJEKTFLÄCHE



Kollektiv aus Künstler:innen und Musiker:innen



- Größe: 181,4 m²
- Raumkategorie: Atelier, Tonstudio
- Verortung: Werkstatt Erdgeschoss und 1. Obergeschoss, Kopfbau Erdgeschoss
- direkte Nachbarschaft: glückslokal, Atelier Spielvogel



Nachbarschaft:
Laden, Atelier- und
Bürräume

- **Ausstattungsanforderungen des Projektes:** Steckdosen, Erhalt Flügeltüren für Anlieferung, schwellenarmer Zugang, Erhalt Atelierwaschbecken im Bestand, Erhalt Teeküche, stabiler & robuster Boden, 1 zusätzlicher Starkstromanschluss im Tonstudio (1.OG), Tageslicht, Durchlüftung im Atelierraum, Belüftungssystem + akustische Dämmung des Tonstudios
- **Nutzungsanforderungen:** Atelierraum, Co-Workingraum, Lager
- **zusätzliche Merkmale des Raums im Neubau**
 - Neubau Nordseite: Vollverglasung ab 50cm über Boden (Hochwasserschutz)
 - Möglichkeit für den Ausbau einer Teeküche durch Nutzer:innen auf dem Flur, inklusive Sammelbehälter für Schadstoffe/Malereiabfälle



tlw. ebenerdig,
barrierefreies WC
im EG



Nutzungsentgelt*
ca. 6 - 8 €/m²
zzgl. Darlehenskosten*

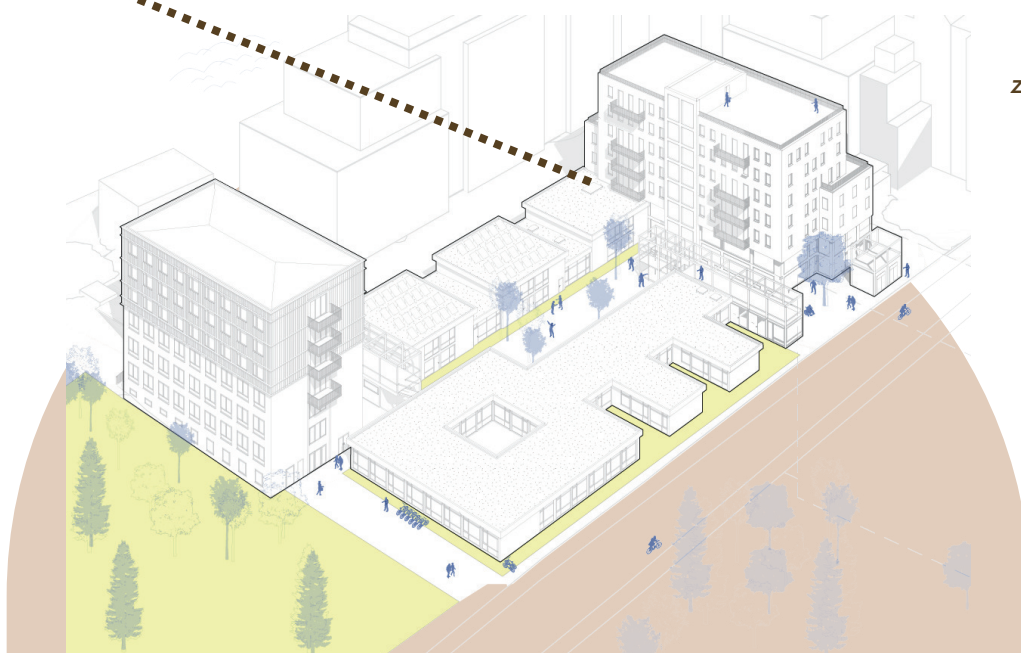
Bezug vrsl. ab
2029/2030*
(Nutzung der
kompletten Räume)



**Werkstatt +
Kopfbau
EG + 1.OG**



**182 Anteile á 600 €*
= 109.200 €
zahlbar als Darlehen***

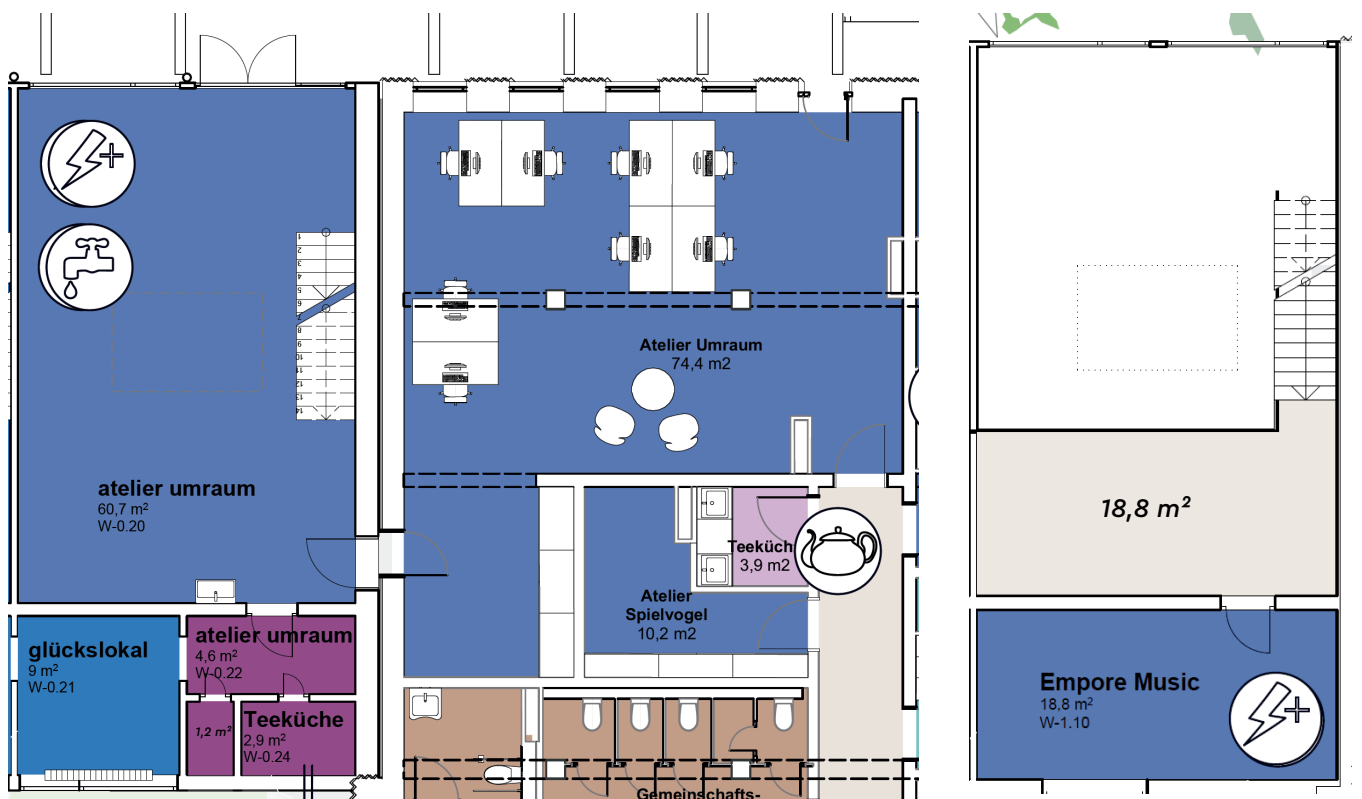


**Alle Angaben sind vorbehaltlich & können sich in den nächsten Projektstufen noch verändern!*

Atelier umraum + Empore Music

GRUNDRISS

- Welche projektspezifischen Anfragen wurden nicht eingearbeitet? Warum nicht?
 - keine elektrische Lüftungsanlage - Belüftung über Fenster
 - Schallschutz befindet sich noch in Prüfung - siehe Hinweise zum Schallschutz
- Zwischennutzung: bei Abbruch des Kopfbaus vrsl. Q1/2027 ist die Gesamtfläche kurzfristig nicht nutzbar, während der Bauphase des Kopfbaus kann der Atelierraum wieder genutzt werden und für die anderen Räume eine Zwischennutzung im Turm genutzt werden



Fragen, Rückmeldungen oder Unsicherheiten? Dann melde dich bei uns!



Clara Henrichs



01578 150 86 93



info@altemu-eg.de