

Atelier Spielvogel

PROJEKTFLÄCHE



Atelier für Malerei, Licht, Sounddesign + Rauminstallation



Nutzungsentgelt*
ca. 6 - 8 €/m²
zzgl. Darlehenskosten



Bezug vrsl. ab
2029/2030*



Kopfbau
EG

- Größe: 42,7 m² + optional zumietbar 10,2 m² als Lager auf Flur direkt gegenüber
- Raumkategorie: Atelier
- Verortung: Kopfbau Erdgeschoss
- direkte Nachbarschaft: atelier umraum, Verwaltung, Lager
- Ausstattungsanforderungen des Projektes: robuster Boden, Strom, Waschbecken für Malerei, breite Tür, Belüftung wegen Malerei, Entsorgung für Schadstoffe an gesammeltem Punkt, viel Tageslicht, Wunsch stabile Deckenschienen für Malerei
- Zusätzliche Merkmale des Raums:
 - Nordseite: Vollverglasung ab 50cm über Boden (Hochwasserschutz), Ostseite vrsl. Vollverglasung, viel indirektes Licht
 - Möglichkeit für den Ausbau einer Teeküche durch Nutzer:innen auf dem Flur, inklusive Sammelbehälter für Schadstoffe/Malereiabfälle
 - 2. Rettungsweg entweder über Hinterhof (ansonsten entfällt die nördliche Tür) oder über atelier umraum



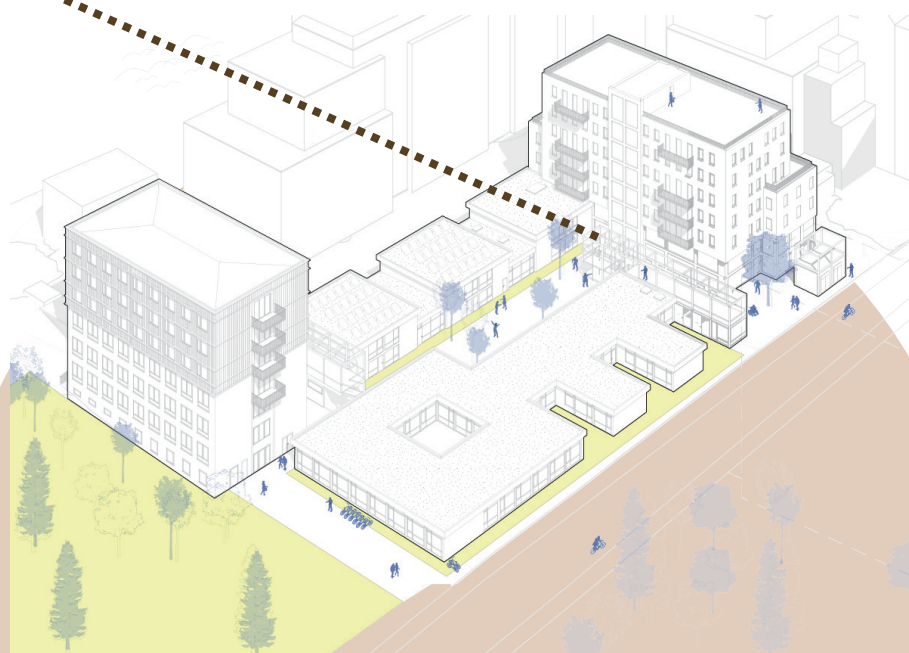
Nachbarschaft:
Atelier- und
Bürräume



ebenerdig,
barrierefreies WC
im EG



**43 Anteile á 600 €*
= 25.800 €
zahlbar als Darlehen***



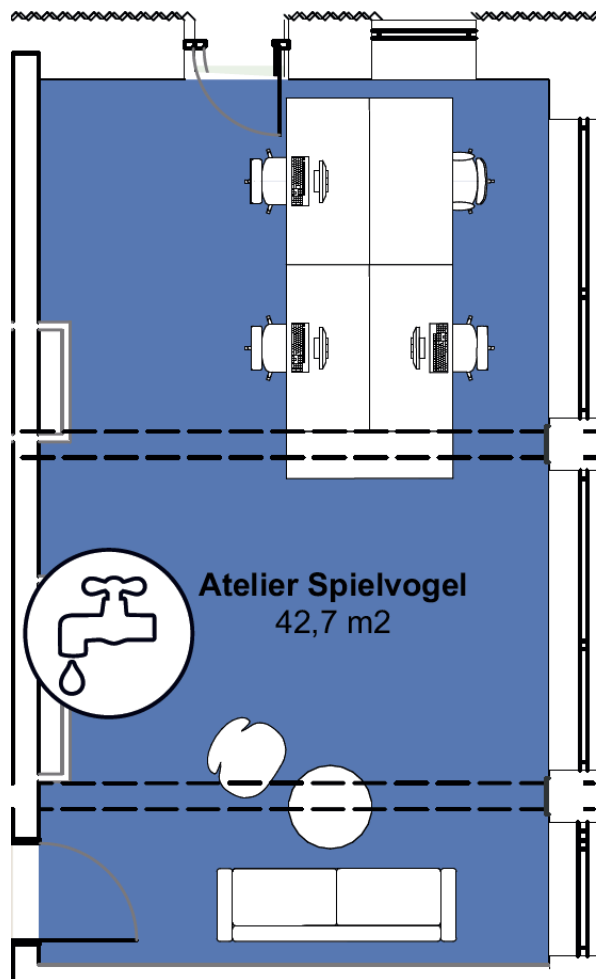
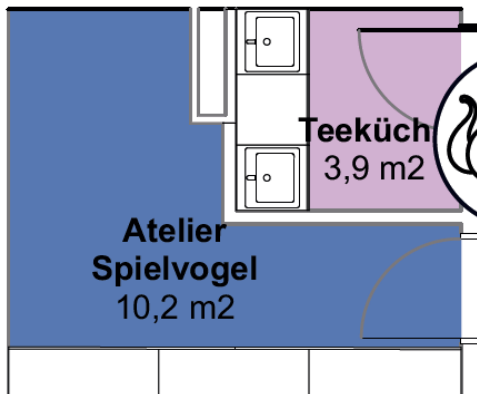
**Alle Angaben sind vorbehaltlich & können sich in den nächsten Projektstufen noch verändern!*

Atelier Spielvogel

GRUNDRISS

- Welche projektspezifischen Anfragen wurden nicht eingearbeitet? Warum nicht?
 - keine elektrische Lüftungsanlage - Belüftung über beide Fensterseiten möglich
 - Schallschutz befindet sich noch in Prüfung - siehe Hinweise zum Schallschutz
 - Deckenschienenausbau durch Nutzer:innen unter Beachtung der Traglasten
 - Türen werden standardmäßig 90cm geplant, weitere Tür ggfs. in spätere Planungsphase umsetzbar
- Zwischennutzung: vrs! 2x notwendig
 - 1. mit Beginn der Bauphase vrs! Q3/2025 z.B. Verortung in ehemaliger Thinkfarm; Möglichkeit der Einlagerung, sodass Verkleinerung der Zwischennutzungsfläche
 - 2. Zwischennutzung im Turm bis finaler Einzug und Fertigstellung Kopfbau vrs! Q1/2027

Optional zumietbare Fläche:



Fragen, Rückmeldungen oder Unsicherheiten? Dann melde dich bei uns!



Clara Henrichs



01578 150 86 93



info@altemu-eg.de