

3komma3 PROJEKTFLÄCHE



Medienproduktion für Film, Foto und Luftaufnahmen



Nutzungsentgelt*
ca. 6 - 8 €/m²
zzgl. Darlehenskosten



Bezug vrsl. ab
Q1/2027*



Turm
1.OG

- Größe: 55,7 m²
- Raumkategorie: Büro + Lager
- Verortung: Turm, 1. Obergeschoss
 - über den nördlichen Zugang am Turm besteht weitere Erschließungsmöglichkeit von EG ins 1.OG
- direkte Nachbarschaft: Studio Bianco, Fotolabor, Sanitäranlagen, noch zu besetzende Räume



Nachbarschaft:
Büro- und
Atelierräume

- Ausstattungsanforderungen des Projektes: Heizung, Internet, Tageslicht, Schallschutz
- Nutzungsanforderungen: viel schweres Equipment hin und her tragen, Lagerung von hochwertigem Equipment, Schreibtischarbeit
- Zusätzliche Merkmale des Raums
 - Möglichkeit für den Ausbau einer Teeküche durch Nutzer:innen auf dem Flur
 - ebenerdiger, barrierefreier Zugang durch Rampe im Norden



Aufzug,
barrierefreie WCs
im EG + 2.OG

- Welche projektspezifischen Anfragen wurden nicht eingearbeitet? Warum nicht?
 - Schallschutz befindet sich noch in Prüfung - siehe Hinweise zum Schallschutz

- Zwischennutzung: vrsl. keine Zwischennutzung, direkter Bezug der neuen Räume nach Fertigstellung

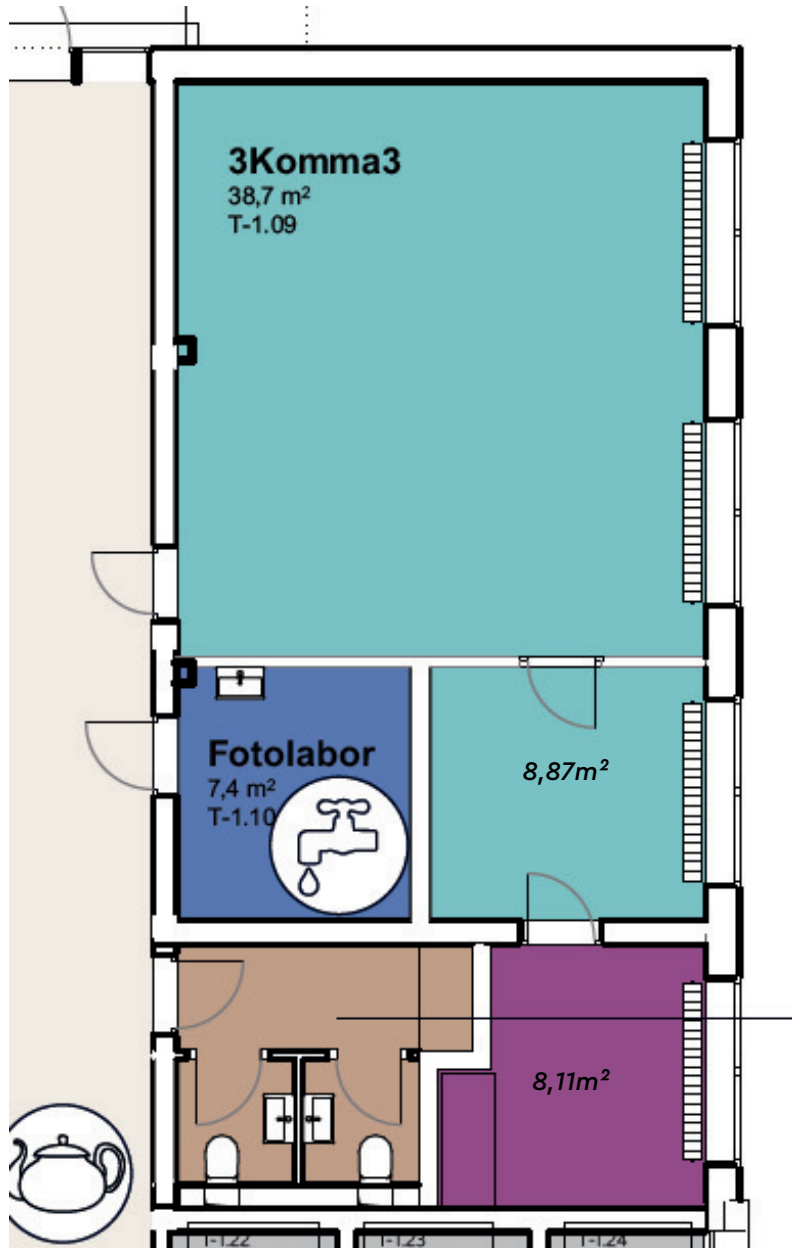


**56 Anteile á 600 €*
= 33.600 €
zahlbar als
Darlehen***



**Alle Angaben sind vorbehaltlich & können sich in den nächsten Projektstufen noch verändern!*

3komma3 GRUNDRISS



Fragen, Rückmeldungen oder Unsicherheiten? Dann melde dich bei uns!



Clara Henrichs



01578 150 86 93



info@altemu-eg.de