

raumstation PROJEKTFLÄCHE



Projektbüro für kommunikative Räume und Strategien



Nutzungsentgelt*
ca. 6 - 8 €/m²
zzgl. Darlehenskosten

- Größe: 38,9 m²
- Raumkategorie: Büro
- Verortung: Schlüsselbau Erdgeschoss
- direkte Nachbarschaft: ViceCream, Cocina, Studio Fritte
- Ausstattungsanforderungen des Projektes: Heizung, Wandflächen, ruhige Arbeitsatmosphäre, eigener Wasseranschluss vorhanden



Nachbarschaft:
Gastro,
produzierendes
Gewerbe, Atelier



kein Umzug

- Welche projektspezifischen Anfragen wurden nicht eingearbeitet? Warum nicht?
 - Zugang zu Teeküche nicht gegeben, da keine Teeküche auf dem Flur
 - Ruhige Arbeitsatmosphäre ggfs. nicht gegeben durch Nachbarn, nach Fertigstellung des Kopfbbaus auch Umzug in andere Räume möglich - zu klären im Mietverhältnis



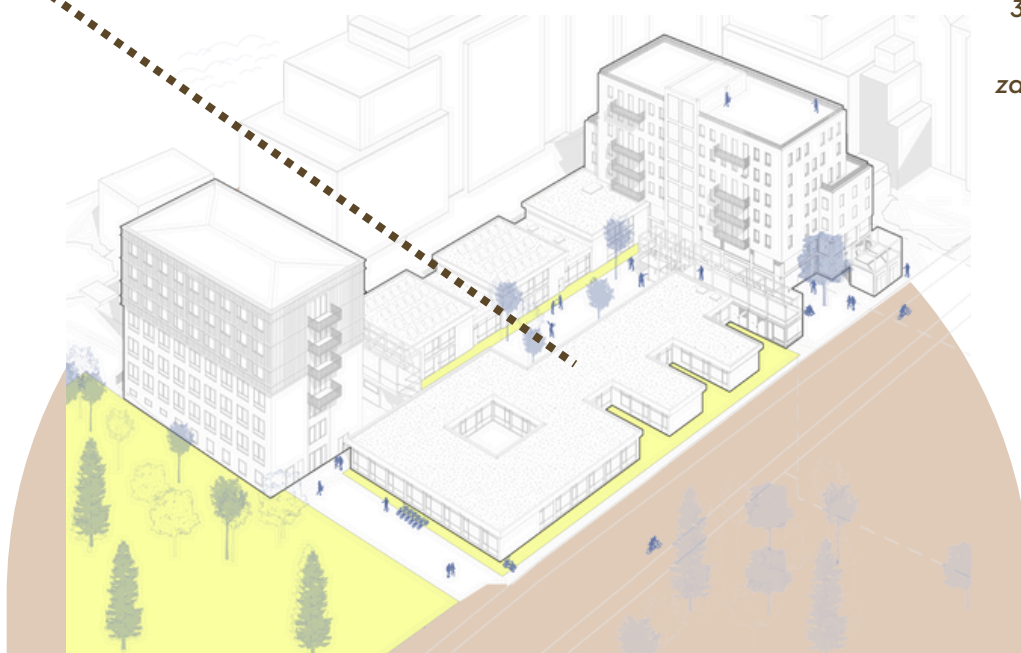
ebenerdig,
barrierefreie WCs
in Turm + Kopfbau



Schlüsselbau
EG



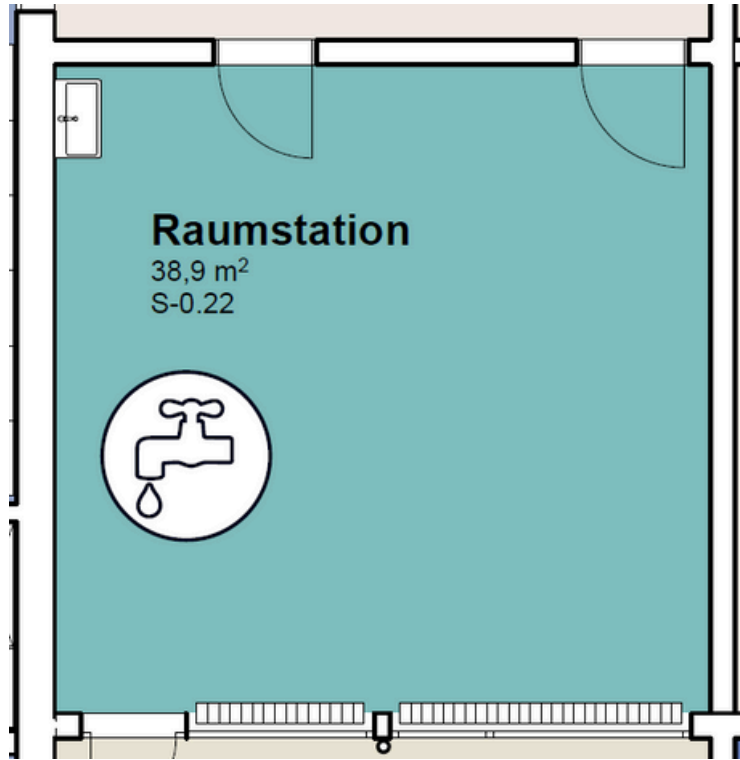
39 Anteile á 600 €*
= 23.400 €
zahlbar als Darlehen*



*Alle Angaben sind vorbehaltlich & können sich in den nächsten Projektstufen noch verändern!

raumstation

GRUNDRISS



Fragen, Rückmeldungen oder Unsicherheiten? Dann melde dich bei uns!



Clara Henrichs



01578 150 86 93



info@altemu-eg.de