

FahrradKinoKombinat

PROJEKTFLÄCHE



Veranstaltungskollektiv



Nutzungsentgelt*
ca. 6 - 8 €/m²
zzgl. Darlehenskosten



Kein Umzug



Werkstattbau
EG

- Größe: 200,9 m² + WC 9,7m²
- Raumkategorie: Kulturveranstaltung
- Verortung: Werkstattbau Erdgeschoss
- direkte Nachbarschaft: Probekidz, Blueberry GbR, WerkStattKonsum, glückslokal
- **Ausstattungsanforderungen des Projektes:** Starkstrom, Steckdosen für Veranstaltungstechnik, KW-Anschluss mit elektrischem Boiler (vorhanden, wird erhalten), Gäste + Personal-WC, Lüftung, Akustik, Lärmschutz, eigener Stromkreislauf, Erhalt aktuelle Kombination aus elektrische Lüftungsanlage und Fensterlüftung
- **Nutzungsanforderungen:** breiter Zugang im Hinterhof bleibt erhalten, zwei Zugangsmöglichkeiten durch den Innenhof, unterschiedlicher Wärmebedarf bei Veranstaltungen
- Welche projektspezifischen Anfragen wurden nicht eingearbeitet? Warum nicht?
 - **Barrierefreiheit:** wird keine Anpassungen geben, kann Projekt selbst machen
 - **mehr Lagerflächen:** nur niedrighschwellige Sanierung
 - **Personaltoilette:** WC's im Eingangsbereich können sowohl für Personal als auch Gäste genutzt werden, kein gesondertes Personal-WC
 - **Akustik und Lärmschutz notwendig** - Umsetzung und Maßnahmen befinden sich noch in Prüfung - siehe Hinweise zum Schallschutz



Nachbarschaft:
Tonstudio, Atelier



ebenerdig,
barrierefreies WC
im Kopfbau EG



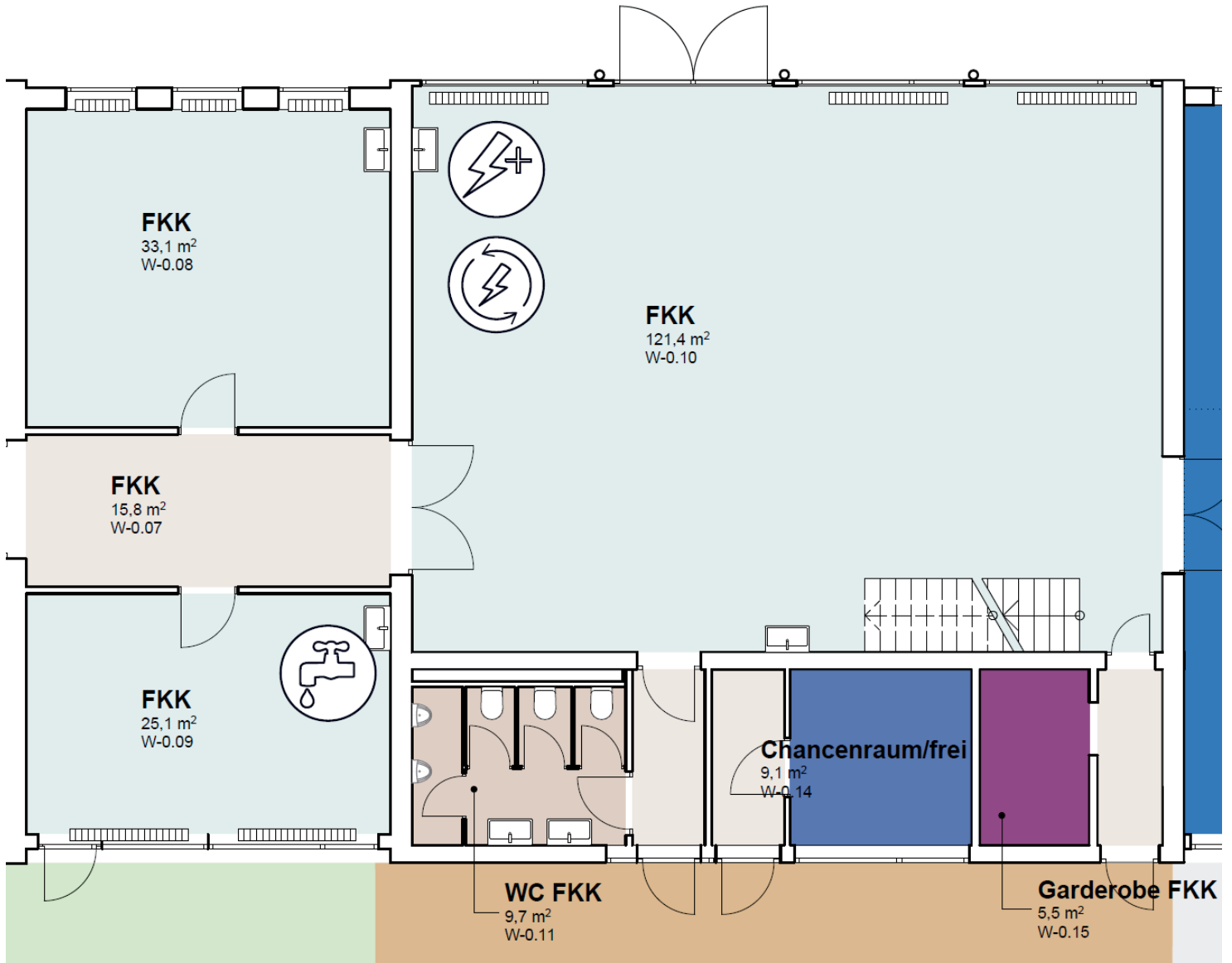
**201 Anteile á 600 €*
= 120.600 €
zahlbar als Darlehen***



**Alle Angaben sind vorbehaltlich & können sich in den nächsten Projektstufen noch verändern!*

FahrradKinoKombinat

GRUNDRISS



Fragen, Rückmeldungen oder Unsicherheiten? Dann melde dich bei uns!



Clara Henrichs



01578 150 86 93



info@altemu-eg.de