

# Atelierwohnen TURM



Im Kreativzentrum ALTE MU in der Kieler Innenstadt werden nach Fertigstellung des Bauprozesses ca. 85 Menschen in insgesamt 10 Clustern wohnen können. Dazu kommen 31 Wohneinheiten für Studierende, 7 Einheiten für eine WG des Kieler Fensters und 11 Atelierwohnungen für ca. 14 Menschen.



## Größe

42,8 m<sup>2</sup> - 44,4 m<sup>2</sup>

- 5 Atelierwohneneinheiten im Turm (5 Personen)
- alle Atelierwohneneinheiten sind freifinanziert
- 34,2 - 35,8<sup>2</sup> m<sup>2</sup> Individualfläche + 42,8 m<sup>2</sup> Gemeinschaftsfläche
- individuelle Atelierfläche von 17 m<sup>2</sup> bis 20 m<sup>2</sup> in den Einheiten
- 3. OG Turm



Bezug vrsl. ab  
Q3/2027\*



43-45 Anteile für die  
Baukosten

1 Anteil = 600 €\*

- Ausstattungsstandards:
  - Schlafbereich
  - Atelierbereich
  - eigenes Bad mit bodengleicher Dusche
  - Anschlüsse Pantryküche



Aufzug,  
barrierefrei  
zugänglich



Nutzungsentgelt\*  
ca. 7,50 - 8 €/m<sup>2</sup>

- Zugänge zu Clustergemeinschaftsflächen
  - Wohnküche
  - Freisitz
  - Gemeinschaftsflur
  - barrierefreies Bad (3. OG Süd bei Flexräumen)

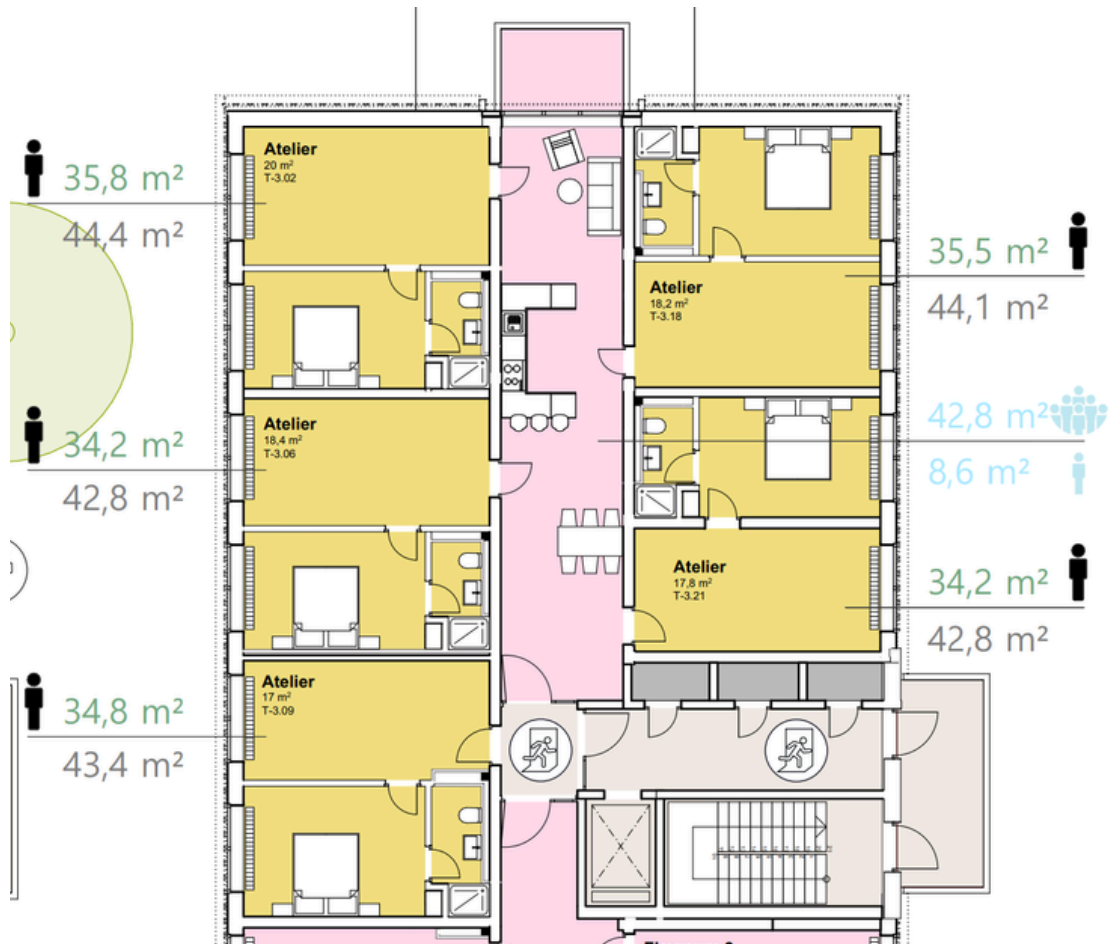


\*Alle Angaben sind vorbehaltlich & können sich in den nächsten Projektstufen noch verändern!

# Atelierwohnen Turm

## GRUNDRISSSE

- Zusätzliche Flächen:
  - Einheitserweiterung durch Anmietung von Flexräumen (Turm 3. OG/ Kopfbau 6. OG) möglich
  - Wäsche und Trockenraum im EG Turm
- Betriebsstruktur
  - noch in Ausarbeitung



Fragen, Rückmeldungen oder Unsicherheiten? Dann melde dich bei uns!



Clara Henrichs



01578 150 86 93



[info@altemu-eg.de](mailto:info@altemu-eg.de)