

Atelier Ny

PROJEKTFLÄCHE



Bürogemeinschaft für Webdesign, 3D-Grafik, PR, Kunst



Nutzungsentgelt*
ca. 6 - 8 €/m²
zzgl. Darlehenskosten



Bezug vrsl. ab
2029/2030*



Kopfbau
1.OG

- Größe: 53,1 m²
- Raumkategorie: Atelier
- Verortung: Kopfbau, 1. Obergeschoss
- direkte Nachbarschaft: No Collar, overspace, Chancenraum



Nachbarschaft:
Atelier- und Büro

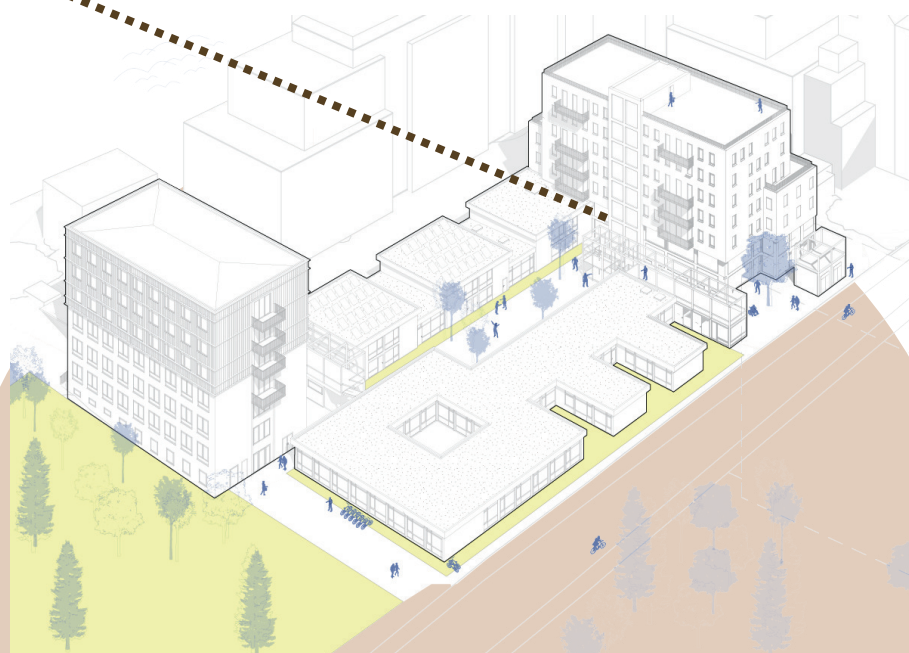
- **Ausstattungsanforderungen des Projektes:** Steckdosen, Tageslicht, keine besonderen Anforderung bzgl. Heizung + Verschattung, robuster Boden für Nutzung Stativ, Wunsch nach guter Raumakustik für Fotografie/Video, Teeküche auf Flur oder im eigenen Raum (Wasseranschluss)
- **Nutzungsanforderungen:** Raum für ca. 6 Schreibtische und Besprechungstisch, erreichbar für Kund:innen
- **Zusätzliche Merkmale des Raums**
 - Möglichkeit für den Ausbau einer Teeküche durch Nutzer:innen auf dem Flur
- Welche projektspezifischen Anfragen wurden nicht eingearbeitet? Warum nicht?
 - Raumakustik + spezielle Anforderungen an Boden können im Selbstausbau durch Nutzer:innen erfolgen
- **Zwischennutzung:** vrsl. Q1/2027 in Turm 2.OG bevor finaler Umzug in fertiggestellten Raum im Kopfbau



Aufzug,
barrierefreies WC
im 1. OG



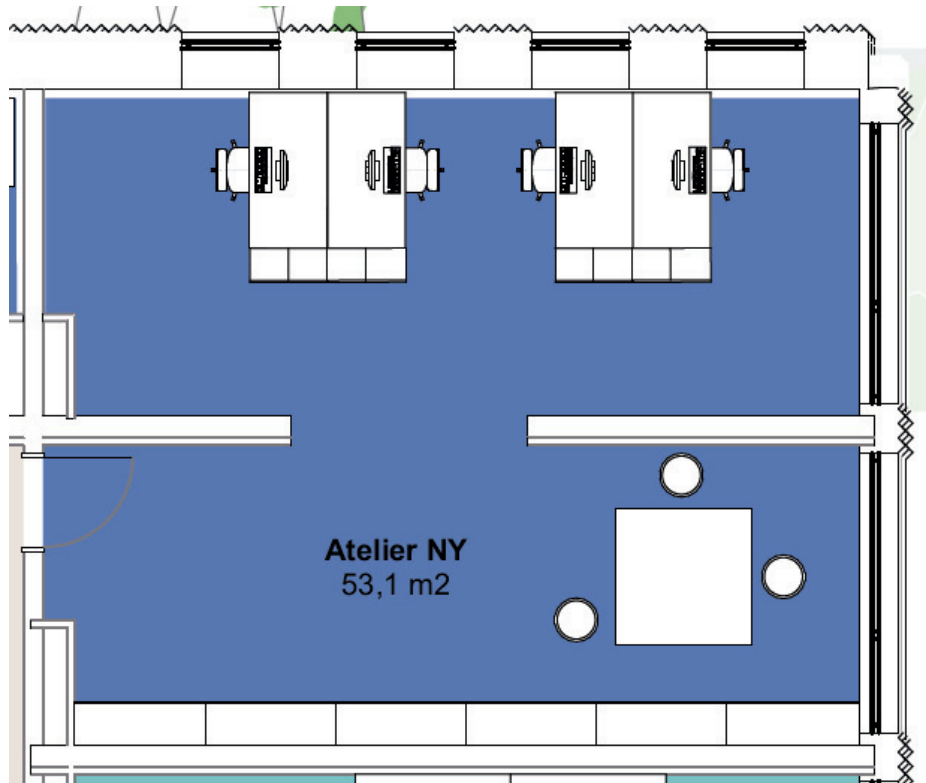
**54 Anteile á 600 €*
= 32.400 €
zahlbar als Darlehen***



**Alle Angaben sind vorbehaltlich & können sich in den nächsten Projektstufen noch verändern!*

Atelier Ny

GRUNDRISS



Fragen, Rückmeldungen oder Unsicherheiten? Dann melde dich bei uns!



Clara Henrichs



01578 150 86 93



info@altemu-eg.de