

FreeSoulsKitchen PROJEKTFLÄCHE



vegane Gastronomie

- Größe: 151,6 m² nach Erweiterung
- Raumkategorie: Gastronomie
- Verortung: Schlüsselbau Erdgeschoss
- direkte Nachbarschaft: BürgerWerkStadt, studio fritte



Nutzungsentgelt*
ca. 6 - 8 €/m²
zzgl. Darlehenskosten

- **Ausstattungsanforderungen des Projektes:**
Gastrostandards, eigener Wasseranschluss, Starkstromanschluss
- **Nutzungsanforderungen:** Personal WC, mehr Lagerfläche, auch Seite des Lorentzendamms mit bespielen, gerne so offen wie möglich (wenig Wände)



Nachbarschaft:
Büro, Gewerbe



**Kein Umzug
notwendig
Bezug weiterer
Räume vrls. ab
2029/2030***

- Welche projektspezifischen Anfragen wurden nicht eingearbeitet? Warum nicht?
 - Gastronomie bleibt im Bestand, Technik wird im Rahmen der niedrigschwelligen Sanierung erneuert, weitere Hygienestandards müssen in Eigenausbau hergestellt werden
 - Aufschiebbares Fenster zum Innenhof: Eigenausbau
 - eigenes Gäste-WC: Zugang zu WC's über Innenhof in Werkstattbau, Turm, Kopfbau



**ebenerdiger
Zugang,
barrierefreies WC
im Kopfbau EG**

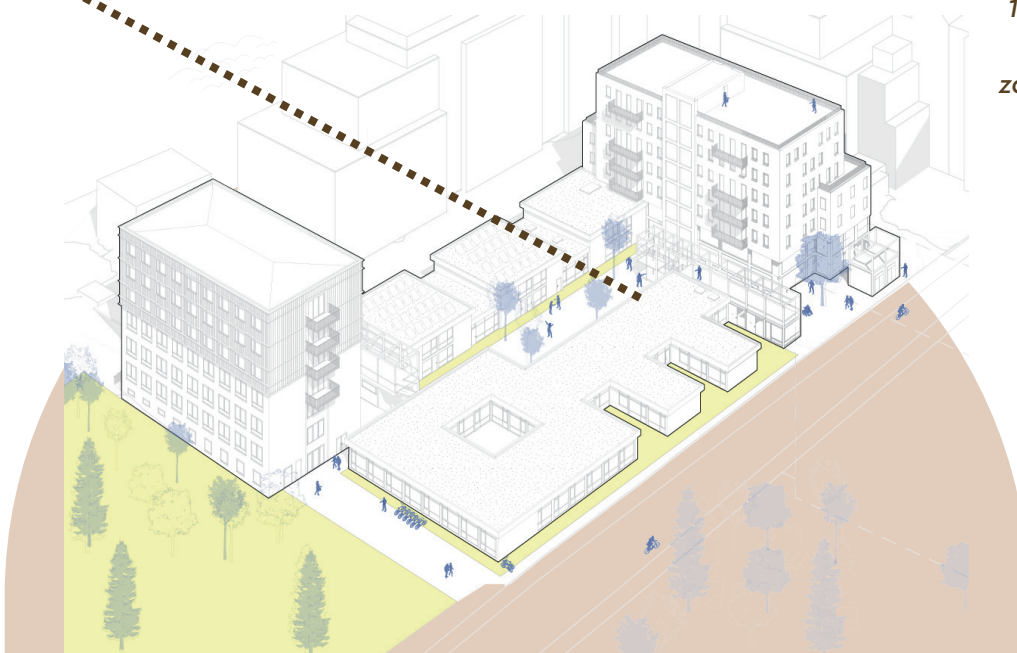


**Schlüsselbau
EG**

- **Zwischennutzung:** Nutzung des aktuellen Gastrobereichs bis zur Fertigstellung des Kopfbaus, dann Umzug NoCollar in die neuen Räume und Erweiterung Gastro möglich. WC wird vorher schon realisiert



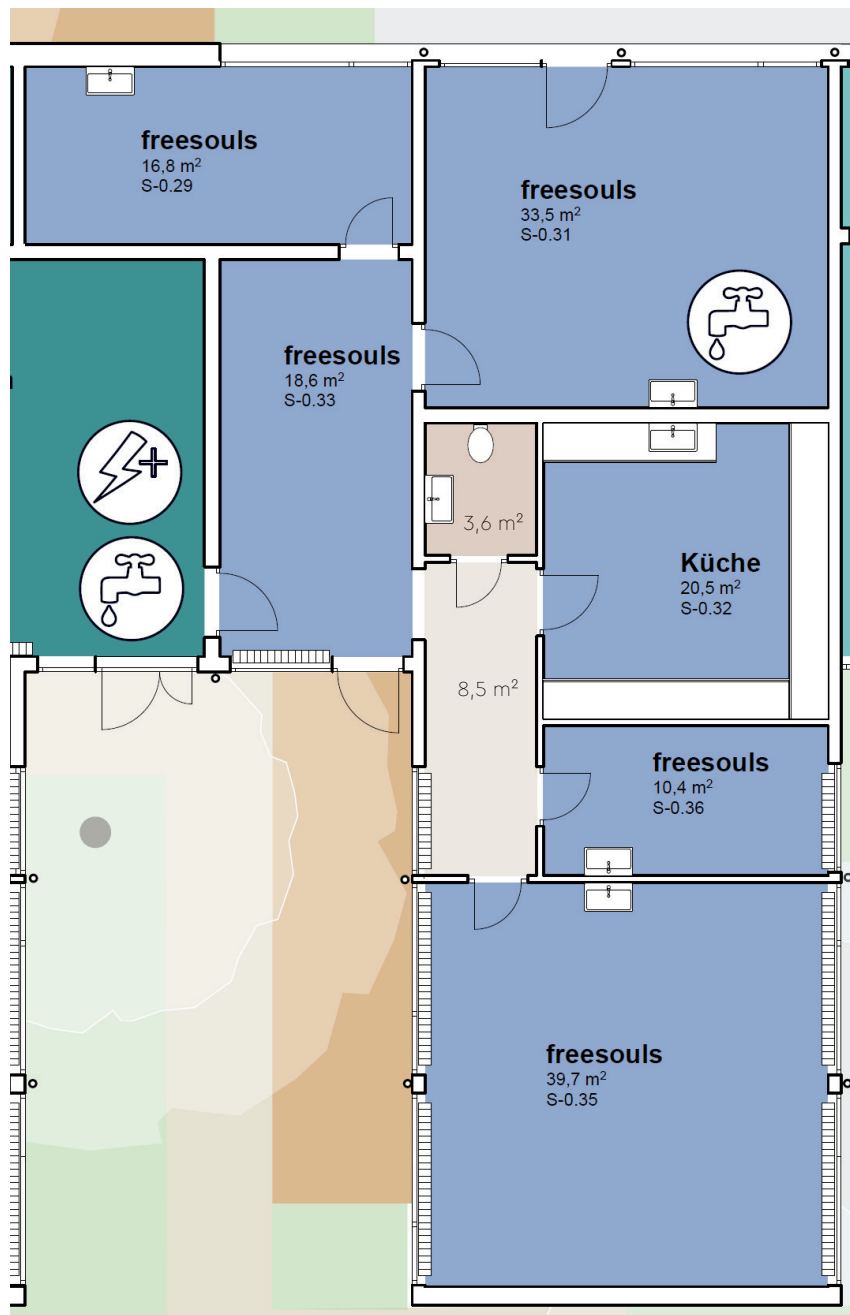
**152 Anteile á 600 €*
= 94.200 €
zahlbar als Darlehen***



**Alle Angaben sind vorbehaltlich & können sich in den nächsten Projektstufen noch verändern!*

FreeSoulsKitchen

GRUNDRISS



Fragen, Rückmeldungen oder Unsicherheiten? Dann melde dich bei uns!



Clara Henrichs



01578 150 86 93



info@altemu-eg.de