

# Flexräume

## GEMEINSCHAFTSFLÄCHE



Flexible Erweiterungsräume für das Wohnen



Bezug vrsl. ab  
2029/2030\*

- unterschiedliche Größen: von 7,6 m<sup>2</sup> - 36,1 m<sup>2</sup>
- Raumkategorie: Wohnen, Flexräume/Jokerräume
- Verortung: Turm 3. Obergeschoss + Kopfbau 6. Obergeschoss
- direkte Nachbarschaft: weitere Flexräume, Turm: Atelierwohnen, Kopfbau: Studiwohnen



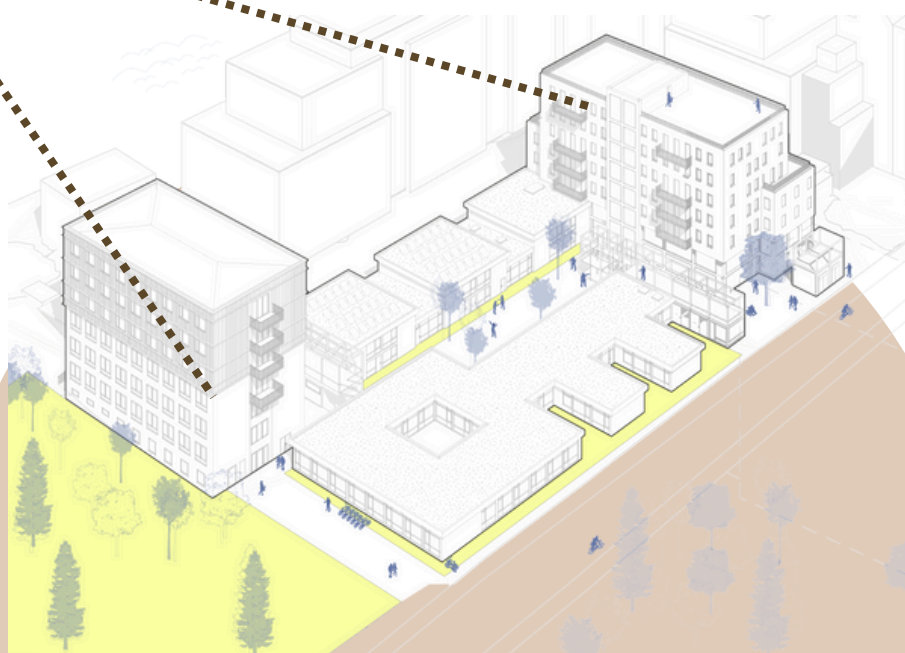
Nachbarschaft:  
Flexräume, Wohnen

- Nutzung: dem Wohnen zugeordnet, multifunktionale Räume, die zusätzlich von den Wohnenden als sogenannte "Jokerräume" angemietet werden können, z.B. für Unterbringung von Gästen, zum Arbeiten, Spielen, für den Rückzug oder für Lagerung, Ausstattung und Einrichtung erfolgt in Eigenarbeit
- Zusätzliche Merkmale des Bereichs: auf dem gemeinschaftlichen Flur besteht die Möglichkeit für den Ausbau einer Teeküche mit Freisitz
- Mietbedingungen sind zu klären
- Finanzierung: individuell über Mieten, Solibeträge/Patenschaften für Räume



Aufzug,  
barrierefreies  
WC auf Flur

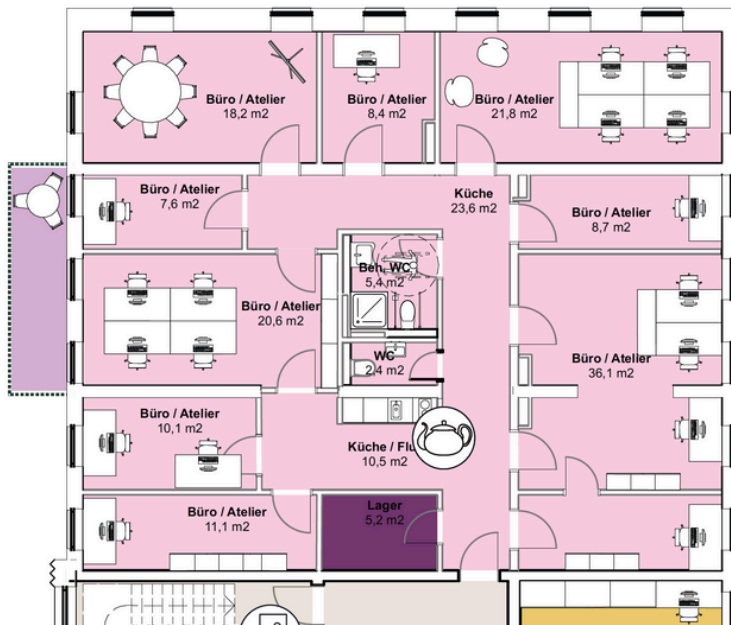
Turm 3.OG  
Kopfbau 6.OG



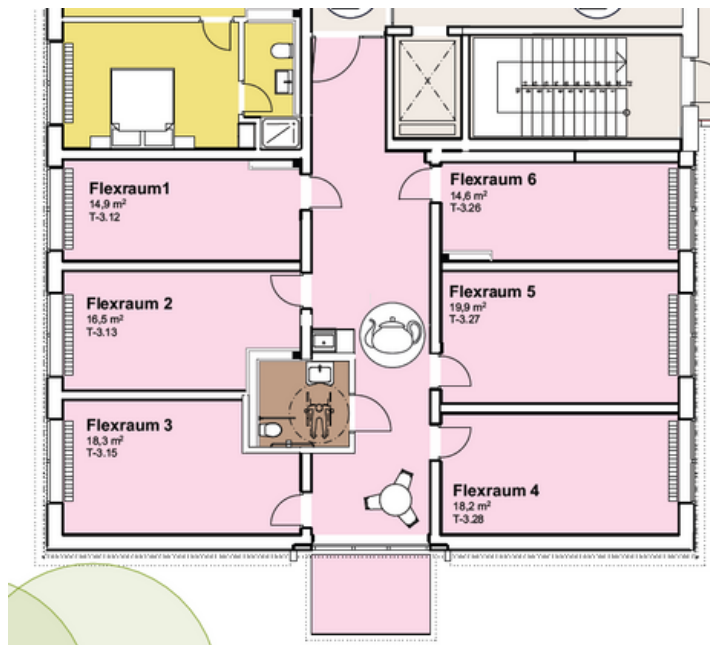
\*Alle Angaben sind vorbehaltlich & können sich in den nächsten Projektstufen noch verändern!

# Flexräume

## GRUNDRISS



Flexräume Kopfbau 6. OG



Flexräume Turm 3. OG

Fragen, Rückmeldungen oder Unsicherheiten? Dann melde dich bei uns!



Clara Henrichs



01578 150 86 93



[info@altemu-eg.de](mailto:info@altemu-eg.de)