

Studio Fritte

PROJEKTFLÄCHE



Töpferstudio



Nutzungsentgelt*
ca. 6 - 8 €/m²
zzgl. Darlehenskosten



Bezug vrsl. ab
Q1/2027*- nach
Umzug der Projekte
in fertigen Turm



Schlüsselbau
EG

- Größe: 62,6 m²
- Raumkategorie: produzierendes Gewerbe
- Verortung: Schlüsselbau Erdgeschoss
- direkte Nachbarschaft: freesouls, ViceCream
- **Ausstattungsanforderungen des Projektes:**
Atelierwaschbecken mit Auffangbehälter/Sammler/Filter für Abwässer mit Tonresten und Resten von Lasuren etc., eigener Wasseranschluss, Starkstromanschluss für Brennofen, robuster Boden (Fliesenboden vorhanden), Tageslicht
- **Nutzungsanforderungen:** schwerer Brennofen, der Wärme abstrahlt
- Welche projektspezifischen Anfragen wurden nicht eingearbeitet? Warum nicht?
 - Atelierwaschbecken mit Auffangbehälter muss selber ausgebaut werden, Wasseranschluss ist vorhanden
- **Zwischennutzung:** keine Zwischennutzung notwendig, direkter Umzug nach Einrichten des Raums im Schlüsselbau (vor Abriss Kopfbau)



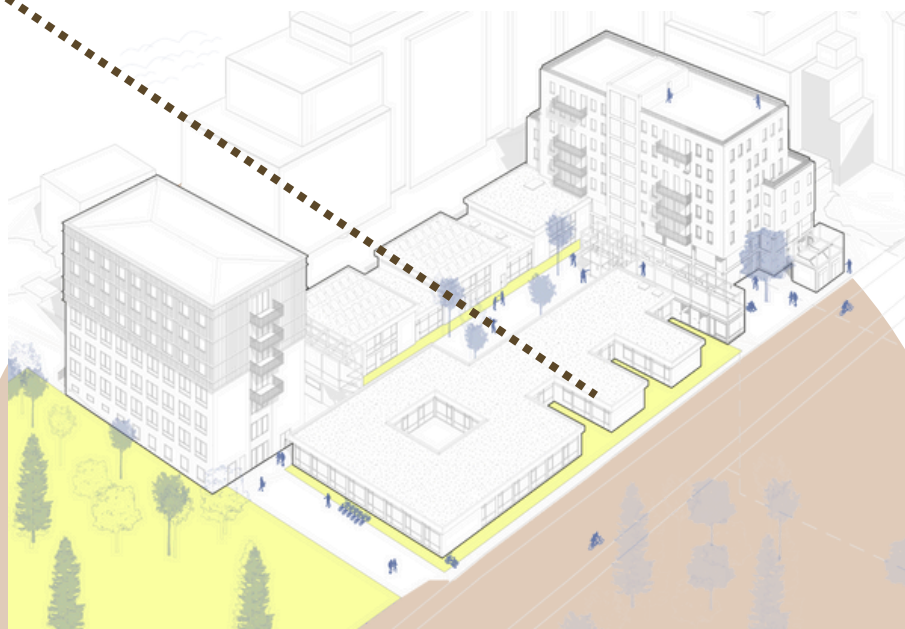
Nachbarschaft:
Gastro, Atelier,
produzierendes
Gewerbe



ebenerdiger
Zugang



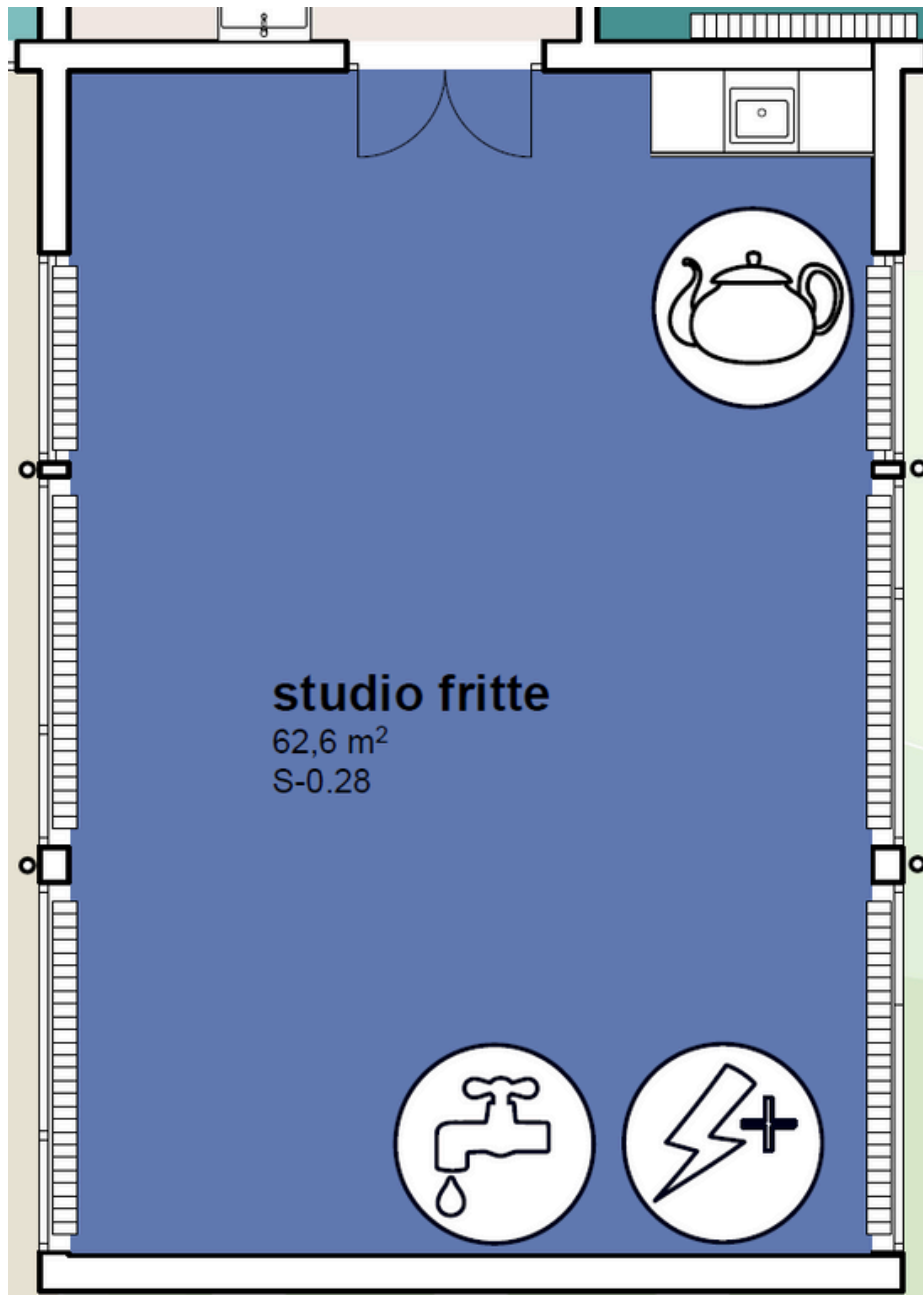
63 Anteile
37.800 €*
zahlbar als Darlehen*



**Alle Angaben sind vorbehaltlich & können sich in den nächsten Projektstufen noch verändern!*

Studio Fritte

GRUNDRISS



Fragen, Rückmeldungen oder Unsicherheiten? Dann melde dich bei uns!



Clara Henrichs



01578 150 86 93



info@altemu-eg.de