

# Studierendenwohnen TURM



Im Kreativzentrum ALTE MU in der Kieler Innenstadt werden nach Fertigstellung des Bauprozesses ca. 85 Menschen in insgesamt 10 Clustern wohnen können. Dazu kommen 31 Wohneinheiten für Studierende, 7 Einheiten für eine WG des Kieler Fensters und 11 Atelierwohnungen für ca. 14 Menschen.



**Größe**  
23,1 - 28,7 m<sup>2</sup>



**24-29 Anteile für die  
Baukosten**

**1 Anteil = 600 €\***



**Nutzungsentgelt\***  
ca. 7,50 - 8 €/m<sup>2</sup>

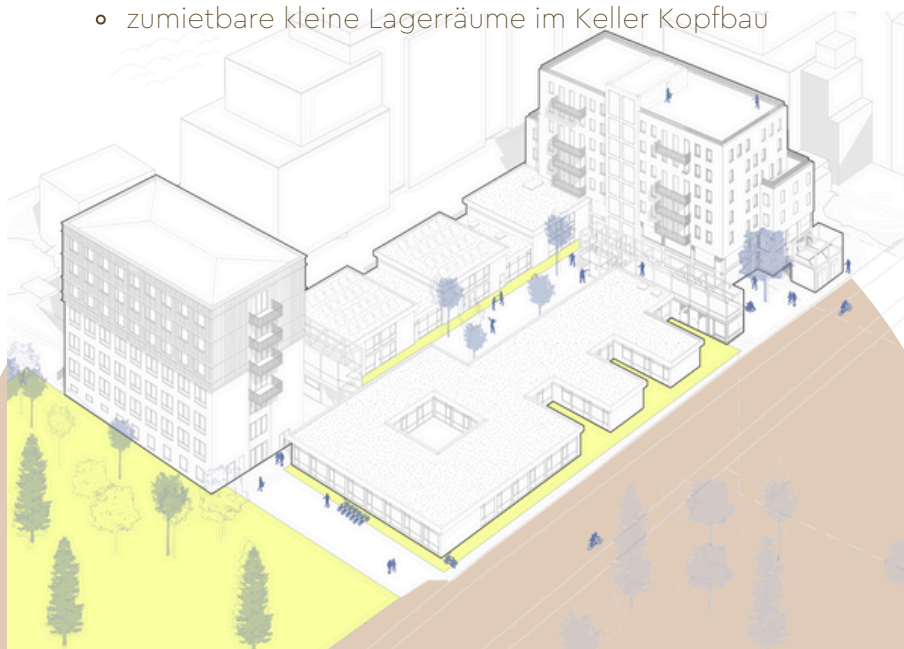
- 21 Studierendeneinheiten im Turm
- 15,4 - 20,6 m<sup>2</sup> Individualfläche + 53,5 - 56,2 m<sup>2</sup> Gemeinschaftsfläche
- alle Einheiten werden über die soziale Wohnraumförderung gefördert
- 4. + 5. OG im Turm
- Ausstattungsstandards:
  - Je 6-8 Studierende teilen sich eine Gemeinschaftsküche
  - je 2 Studierende teilen sich ein Bad
  - 2 Einheiten mit Individualbad
  - eine rollstuhlgerechte Einheit + ein rollstuhlgerechtes Bad
- Zugang auf den Gemeinschaftsflächen zu:
  - Gemeinschaftsküche
  - Wohnflur
  - Freisitz
- Zusätzliche Flächen:
  - Einheitserweiterung durch Anmietung von Flexräumen (Turm 3. OG/ Kopfbau 6. OG) möglich
  - Wäsche- und Trockenraum im EG Turm
  - zumietbare kleine Lagerräume im Keller Kopfbau



**Bezug vrsl. ab  
Q3/2027\***



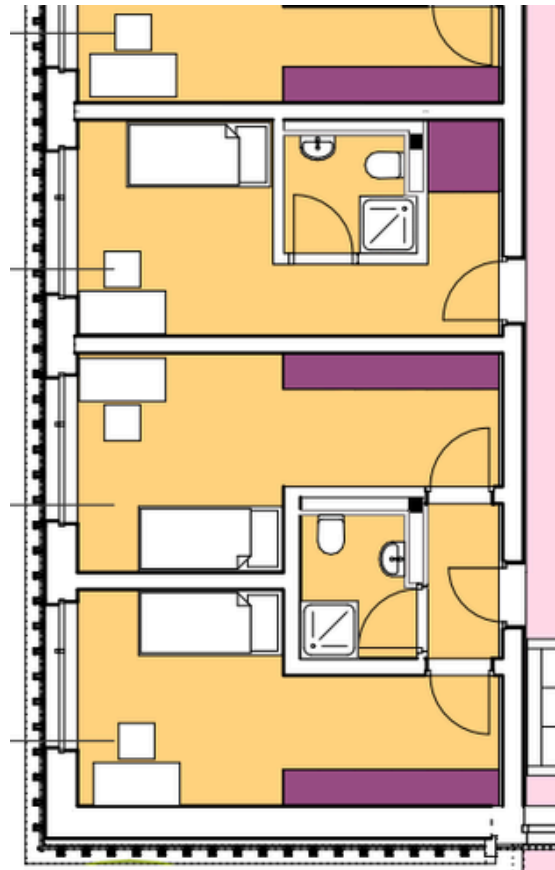
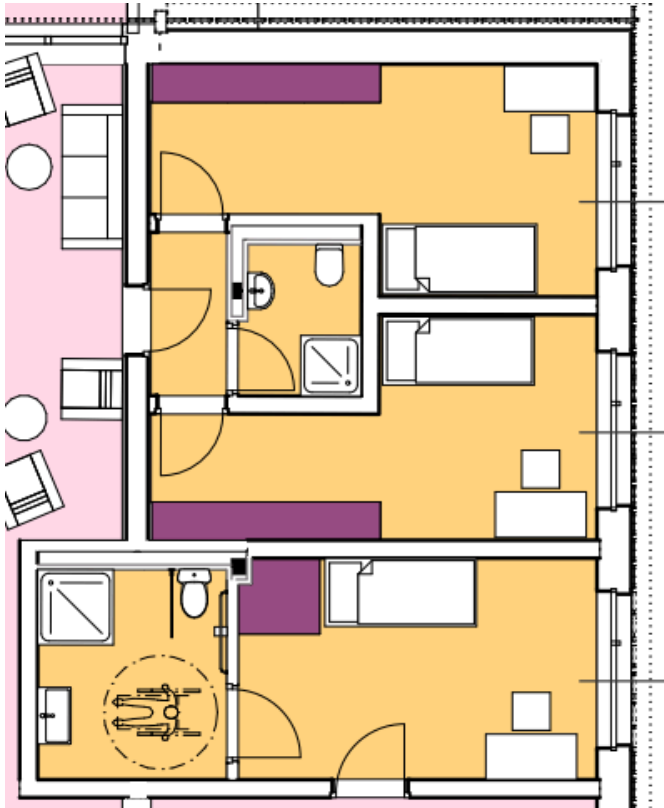
**Aufzug,  
barrierefrei  
zugänglich**



*\*Alle Angaben sind vorbehaltlich & können sich in den nächsten Projektstufen noch verändern!*

# Studierendenwohnen Turm

## BEISPIEL GRUNDRISSE



Fragen, Rückmeldungen oder Unsicherheiten? Dann melde dich bei uns!



Clara Henrichs



01578 150 86 93



[info@altemu-eg.de](mailto:info@altemu-eg.de)