

# Vicecream PROJEKTFLÄCHE



## vegane Eismanufaktur

- Größe: 59,3 m<sup>2</sup>
- Raumkategorie: produzierendes Gewerbe
- Verortung: Schlüsselbau
- direkte Nachbarschaft: freesouls, Cocina, Studio fritte



**Nutzungsentgelt\***  
ca. 6 - 8 €/m<sup>2</sup>  
zzgl. Darlehenskosten

- **Ausstattungsanforderungen:** ebenerdiger Zugang für Eisfahrrad & Paletten, ausreichend Strom & Starkstromanschlüsse - 1 Starkstromanschluss vorhanden, Wasseranschlüsse - 1 Wasseranschluss vorhanden, Bodenabfluss ist vorhanden
- **Nutzungsanforderungen:** der Arbeitsraum sollte allen Ansprüchen genügen, die auch für die anderen gastronomischen Projekte gelten



**Nachbarschaft:**  
Gastro, Büro,  
Atelier



**Bezug vrsl. ab**  
Q1/2027\*  
nach Umzug der  
Projekte in den  
fertigen Turm

- Welche projektspezifischen Anfragen wurden nicht eingearbeitet? Warum nicht?
  - geflieste Wände, gefliester oder mit Epoxidharzt versiegelter arbeitssicherer und hygienischer Boden
  - Raumklimatisierung/Umluftsystem
  - Fettabscheider
  - begehbare Tiefkühlraum
  - Ausbau der benötigten Infrastruktur muss in Eigenleistung erfolgen



**ebenerdig,**  
**barrierefreies WC**  
**im Turm & Kopfbau**  
EG

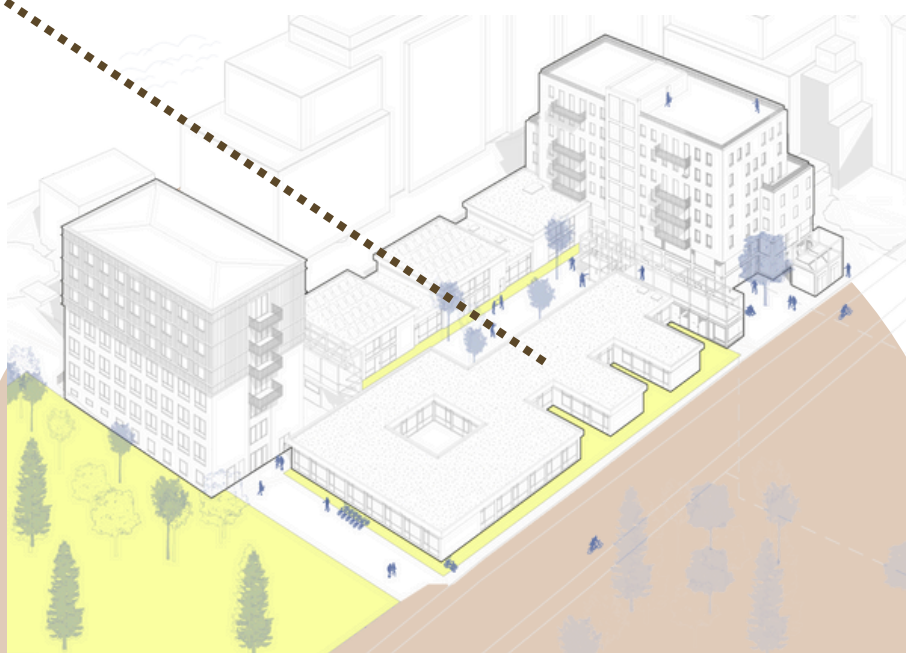


**Schlüsselbau**  
EG

- **Zwischennutzung:** keine Zwischennutzung notwendig, da direkter Umzug in die Räume



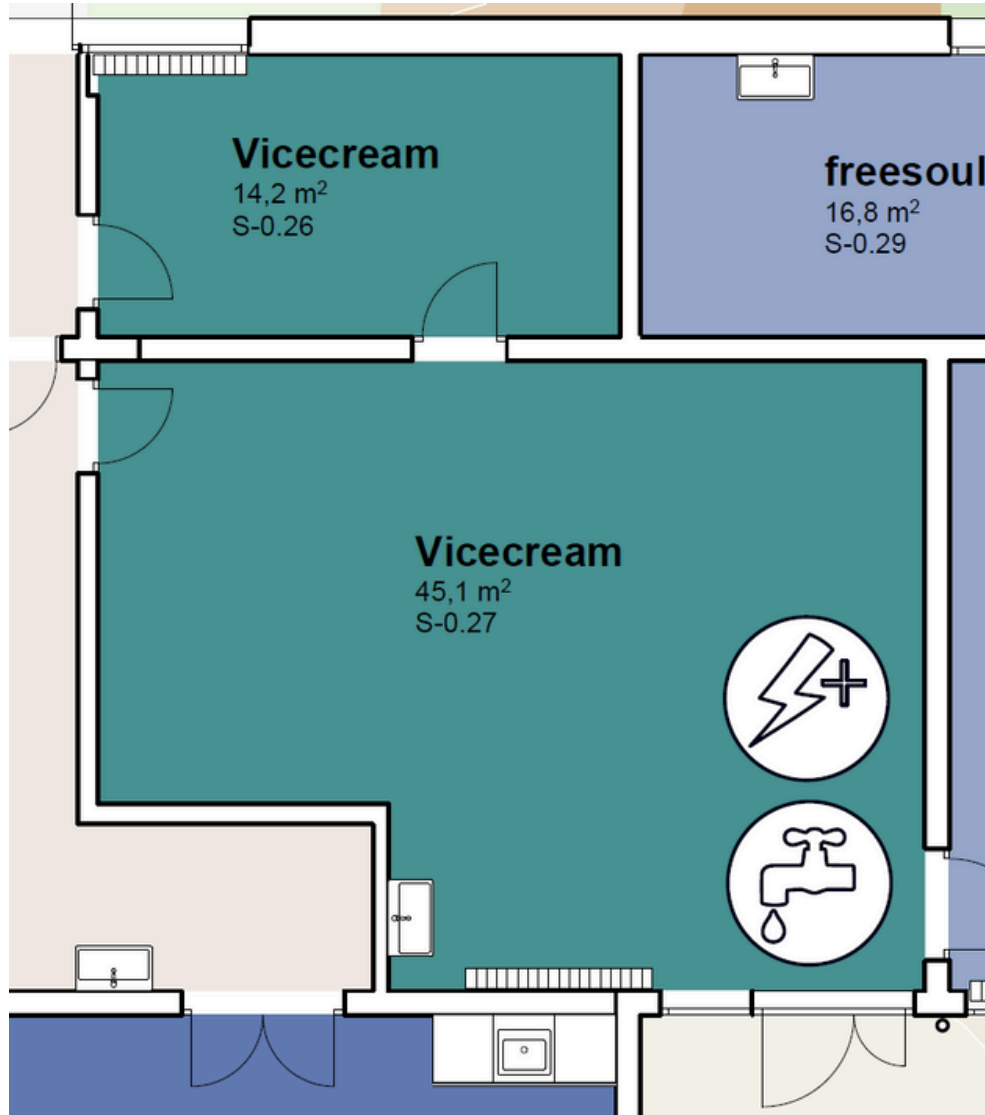
**60 Anteile á 600 €\*  
= 36.000 €  
zahlbar als Darlehen\***



*\*Alle Angaben sind vorbehaltlich & können sich in den nächsten Projektstufen noch verändern!*

# Vicecream

## GRUNDRISS



Fragen, Rückmeldungen oder Unsicherheiten? Dann melde dich bei uns!



Clara Henrichs



01578 150 86 93



[info@altemu-eg.de](mailto:info@altemu-eg.de)